



Boletín Trimestral
1S 2019

Relación con Inversores
ir@endesa.es
+34 91 213 15 03

www.endesa.com/inversores



DATOS OPERATIVOS PROVISIONALES - 1S 2019



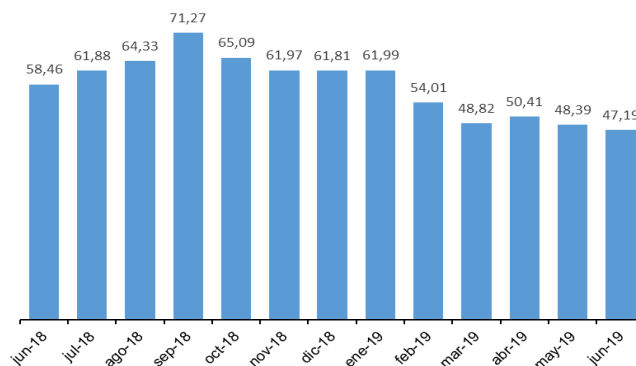
	ACUMULADO 1S 2019		
	30-jun-19	31-dic-18	Dif.
CAPACIDAD INSTALADA NETA (MW)	22.755	22.718	37
Hidroeléctrica	4.710	4.712	(2)
Térmica clásica	7.429	7.428	1
Térmica Nuclear	3.318	3.318	
Ciclos combinados	5.480	5.445	35
Renovables y Cogeneración	1.818	1.815	3
	1S 2019	1S 2018	% Var
GENERACIÓN DE ELECTRICIDAD GWh (*)	30.375	34.868	-12,9%
Peninsular	22.567	26.657	-15,3%
Nuclear	13.212	11.769	12,3%
Carbón	4.116	7.928	-48,1%
Hidroeléctrica	2.783	5.207	-46,6%
Ciclos Combinados	2.456	1.753	40,1%
Territorios No Peninsulares (TNP)	5.668	6.096	-7,0%
Renovables y Cogeneración	2.140	2.115	1,2%
(*) En barras de central			
	1S 2019	1S 2018	% Var
VENTAS ELECTRICIDAD (GWh) (*)	47.730	49.168	-2,9%
Precio regulado	6.673	7.256	-8,0%
Mercado liberalizado (1)	41.057	41.912	-2,0%
(*) En barras de central			
(1) Incluye ventas fuera mercado eléctrico ibérico			
	1S 2019	1S 2018	% Var
VENTAS DE GAS GWh (*)	39.258	43.344	-9,4%
Mercado liberalizado	24.279	24.475	-0,8%
Mercado Regulado	782	909	-14,0%
Mercado Internacional	10.867	13.352	-18,6%
Ventas mayoristas	3.330	4.608	-27,7%
(*) Sin consumos propios de generación			

TRIMESTRAL						
	2T 2019	2T 2018	% Var	1T 2019	1T 2018	% Var
	13.343	16.356	-18,4%	17.032	18.512	-8,0%
	9.549	12.444	-23,3%	13.018	14.213	-8,4%
	6.128	5.119	19,7%	7.084	6.650	6,5%
	588	3.245	-81,9%	3.528	4.683	-24,7%
	1.333	3.201	-58,4%	1.450	2.006	-27,7%
	1.500	879	70,6%	956	874	9,4%
	2.800	3.011	-7,0%	2.868	3.085	-7,0%
	994	901	10,3%	1.146	1.214	-5,6%
	2T 2019	2T 2018	% Var	1T 2019	1T 2018	% Var
	22.837	22.933	-0,4%	24.893	26.235	-5,1%
	2.867	2.989	-4,1%	3.806	4.267	-10,8%
	19.970	19.944	0,1%	21.087	21.968	-4,0%
	2T 2019	2T 2018	% Var	1T 2019	1T 2018	% Var
	16.504	17.887	-7,7%	22.754	25.457	-10,6%
	10.309	10.465	-1,5%	13.970	14.010	-0,3%
	170	226	-24,8%	612	683	-10,4%
	4.533	5.539	-18,2%	6.334	7.813	-18,9%
	1.492	1.657	-10,0%	1.838	2.951	-37,7%

PRECIO POOL MERCADO MES

(media aritmética) (€/MWh)

Fuente: OMIE



PRECIO POOL MERCADO ACUMULADO

(media aritmética) (€/MWh)

Fuente: OMIE

1S 2019	1S 2018	Var %
51,78	50,10	+3,4%

RESULTADOS FINANCIEROS PUBLICADOS 2019



M€	1T 2019	1T 2018	Var %
Ingresos	5.085	5.169	-1,6%
Margen de Contribución	1.453	1.415	2,7%
EBITDA	928	880	5,5%
EBIT	522	508	2,8%
Resultado Neto Atribuible	363	372	-2,4%
Capex Neto ⁽¹⁾	357	149	139,6%
Flujo de Caja Libre ⁽²⁾	(191)	(350)	-45,4%
Deuda Financiera Neta	<u>31-mar.-19</u> 6.897	<u>31-dic.-18</u> 5.770	19,5%

(1) Inversiones Financieras no incluidas

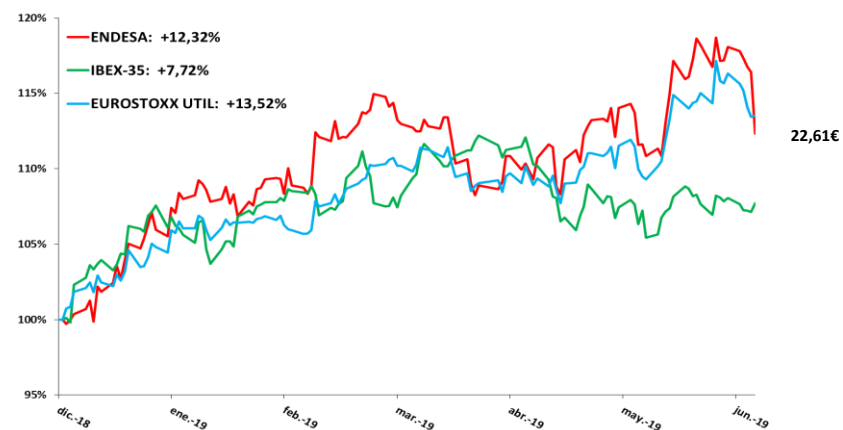
(2) Flujo de Caja de las Operaciones - Capex Neto (Caja)

DIVIDENDOS BRUTOS

€/acc.	2018		2017	
	Valor	Fecha	Valor	Fecha
Ordinario (a cuenta)	0,70	2-ene.-19	0,70	2-ene.-18
Ordinario (complementario)	0,727	2-jul.-19	0,682	2-jul.-18
DPA TOTAL	1,427		1,382	
Pay-out consolidado	106,6%		100,0%	
Rentabilidad por dividendo (*)	7,09%		7,74%	

(*) 2019 y 2018 respectivamente

EVOLUCIÓN BURSÁTIL: Endesa, Ibex-35 y DJ Euro Stoxx Utilities 30/06/2019



28 junio: Endesa cotizó Ex-dividendo

RATING LARGO PLAZO DE ENDESA 30/06/2019

	S&P	Moody's	Fitch
Rating	BBB+ (1)	Baa2 (2)	A- (3)
Perspectiva	Estable (1)	Estable (2)	Estable (3)

(1) 6 diciembre 2017: S&P eleva rating de Endesa a BBB+ desde BBB y revisa la perspectiva de la calificación a Estable desde Positiva.

(2) 1 agosto 2018: Moody's confirma rating de Endesa en Baa2 y mantiene la perspectiva de la calificación en Estable.

(3) 11 febrero 2019: Fitch eleva rating de Endesa a A- desde BBB+ y mantiene la perspectiva de la calificación en Estable.

AGENDA DEL INVERSOR - Más información disponible en www.endesa.com.

23 julio 2019 - Presentación Resultados 1S 2019 (10:00 h - webcast)

5 noviembre 2019 - Presentación de Resultados 9M 2019 (10:00 h - webcast)

LINKS ÚTILES:

[Endesa- últimas noticias](#)

[Endesa - Hechos relevantes](#)

[Endesa - Índices de Sostenibilidad](#)

Este documento puede contener ciertas afirmaciones que constituyen estimaciones o perspectivas sobre estadísticas y resultados financieros y operativos que están sujetas a incertidumbres y variaciones así como a riesgos importantes, cambios en circunstancias y otros factores difíciles de predecir, incluyendo, entre otros, los factores descritos en los Informes Financieros Anuales de Endesa registrados ante la Comisión Nacional del Mercado de Valores. Para dichas afirmaciones, nos amparamos en la protección otorgada por Ley de Reforma de Litigios Privados de 1995 de los Estados Unidos de América para los "forward-looking statements".