

Relación con Inversores
ir@endesa.es
+34 91 213 15 03

DATOS OPERATIVOS – 1S 2017

ESPAÑA Y PORTUGAL:

Producción (b.c.)

GWh b.c.	1S 2017	1S 2016	% Var.
Peninsular	29.451	24.511	20,2%
Hidráulica	3.089	4.992	-38,1%
Carbón	10.341	5.686	81,9%
CCGT	2.802	990	183,0%
Nuclear	13.219	12.843	2,9%
Extra peninsular	6.228	5.938	4,9%
EGPE (*)	1.798	-	-
TOTAL	37.477	30.449	23,1%

(*) Energía generada por ENEL Green Power España, S.L.U. (EGPE) desde la fecha de su toma de control, el 27 de julio de 2016.

ESPAÑA Y PORTUGAL:

Ventas de electricidad a cliente final

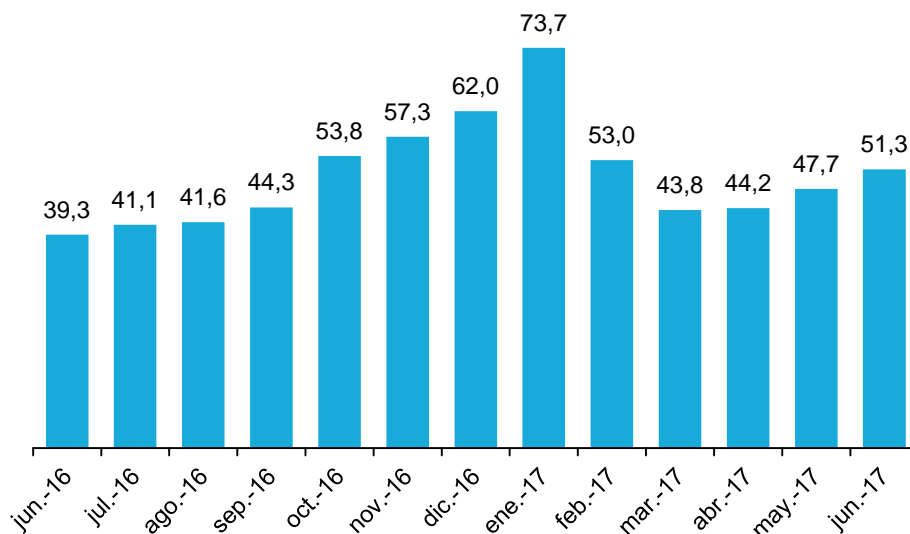
GWh	1S 2017	1S 2016	% Var.
Precio regulado	6.348	6.859	-7,5%
Mercado liberalizado (*)	40.355	38.825	3,9%
TOTAL	46.703	45.684	2,2%

(*) Incluye ventas fuera del mercado ibérico.

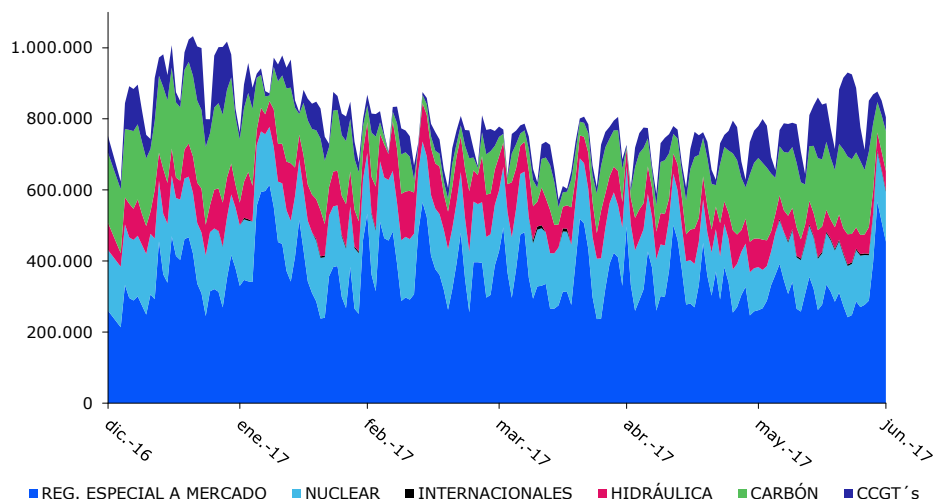
Precio Pool Mercado Acumulado Año (media ponderada):

(€/MWh)	1S 2017	1S 2016	% Var.
Precio Pool Mercado Ac.	52,3	30,8	69,8%

Precio Pool Mercado mes (media ponderada) (€/MWh)



Mercado Ibérico-Año 2017. Energía diaria por tecnologías (MWh). Fuente: OMEL



BOLETÍN TRIMESTRAL A ANALISTAS 1S 2017

ÚTIMOS DATOS FINANCIEROS PUBLICADOS:

Cuenta de resultados y balance

Millones €	1T 2017	1T 2016	Var.
Ventas	5.120	4.636	10,4%
EBITDA	702	801	-12,4%
EBIT	340	468	-27,4%
Rdo. antes de impuestos	322	439	-26,7%
Rdo. d. de imp. Act. continuadas	256	342	-25,1%
Rdo. d. de imp. Act. interrumpidas	-	-	-
Rdo. Ejercicio	256	342	-25,1%
Rdo. Ejercicio Sociedad Dominante	253	342	-26,0%
Acc. minoritarios	3	-	-
Flujos netos efectivo Act. explotación	536	665	-19,4%
Total Activo	30.899	30.964 (*)	-0,2%
Activos no corrientes mantenidos para la venta y de actividades interrumpidas	-	-	-
Patrimonio Neto	9.337	9.088 (*)	2,7%
Pasivos asociados a activos no corrientes mantenidos para la venta y de actividades interrumpidas	-	-	-
Deuda Financiera Neta	5.495	4.938 (*)	11,3%

(*) A 31 diciembre 2016

Dividendos

€/acc.	2016		2015	
	Valor	Fecha	Valor	Fecha
Ordinario (a cuenta)	0,70	2-1-2017	0,40	4-1-2016
Ordinario (complementario)	0,633	3-7-2017	0,626	1-7-2016
DPA TOTAL	1,333		1,026	
Pay-out	100%		100%	

Múltiplos financieros

	30/06/17 (1)	30/06/16 (2)	% Var.
Cotización (€/acc.)	20,17	18,03	11,9%
PER	15,76	15,41	2,3%
EV/EBITDA	8,15	8,19	-0,4%
Rentabilidad por div. (3)	6,62%	5,54%	1,08 p.p.

(1) BPA, EBITDA y EV en base a estimaciones de mercado de los principales analistas para 2017.

(2) BPA, EBITDA y EV en base a estimaciones de mercado de los principales analistas para 2016.

(3) Rentabilidad real por dividendo 2017 y 2016.

Endeudamiento

Millones €	31-mar-17	31-dic-16	Var.
Deuda Financiera Neta:	5.495	4.938	11,3%
Apalancamiento %	58,9	54,3	-

Parámetros de valoración

En Euros	1T 2017	1T 2016	Var.
BPA (1)	0,24	0,32	-26,0%
CF por acción (2)	0,51	0,63	-19,4%
VCPA(3)	8,69	8,46 (*)	2,7%

(1) Beneficio neto por acción: Resultado del ejercicio de la Sociedad Dominante / Nº Acciones

(2) Cash Flow por acción: Flujos Netos de Efectivo de las actividades de explotación / Nº Acciones

(3) Valor contable por acción: Patrimonio Neto de la Sociedad Dominante / Nº acciones

(*) A 31 diciembre 2016

Rating de ENDESA

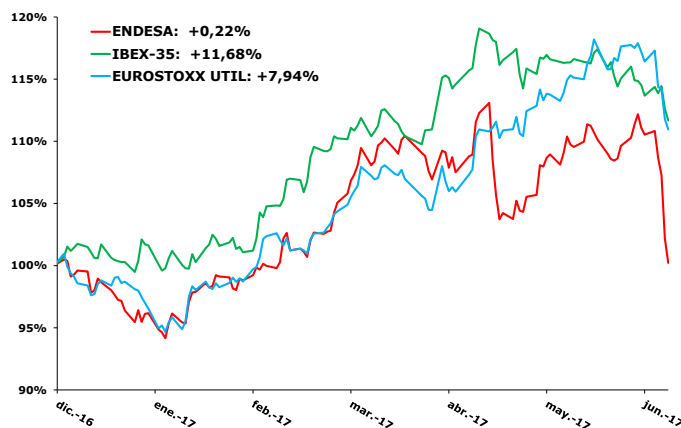
	S&P	Moody's	Fitch
Rating	BBB (3)	Baa2 (1)	BBB+ (2)
Situación	Outlook Estable (3)	Outlook Estable (1)	Outlook Estable (2)

(1) 3 agosto 2016: **Moody's** confirma rating de Endesa en Baa2 y mantiene la perspectiva de la calificación en Estable.

(2) 16 mayo 2017: **Fitch** confirma rating de Endesa en BBB+ y mantiene la perspectiva de la calificación en Estable.

(3) 8 mayo 2017: **S&P** confirma rating de Endesa en BBB y mantiene la perspectiva de la calificación en Estable.

Evolución bursátil Endesa, Ibex-35 y DJ Euro Stoxx Utilities a 30/6/2017



29 junio 2017 – Endesa cotizó ex dividendo.

INFORMACIÓN SOBRE ENDESA EN 2T 2017

NOTAS DE PRENSA

<https://www.endesa.com/es/prensa.html>

12 abril: Endesa da su nombre a las semifinales y la gran final de la Liga Femenina 1 de baloncesto. Las series semifinales y la gran final del playoff al título de la Liga Femenina 1 contarán con un apoyo de excepción: el de Endesa, que da su nombre al tramo final de la temporada 2016-17. Las semifinales arrancan este viernes en Salamanca.

19 abril: Más de 500 empleados de Endesa tendrán coche eléctrico particular este año. La compañía ha lanzado el III Plan de Movilidad sostenible para empleados, con el que se espera que al menos, otros 250 trabajadores adquieran un vehículo eléctrico en condiciones muy ventajosas.

20 abril: Endesa patrocina el proyecto 'La luz de la pintura: otra manera de mirar el Thyssen'. Hasta 12 vídeos en "3D" de obras maestras de la colección se irán publicando en las redes sociales del Museo con motivo de su 25 aniversario.

21 abril: La sede de Endesa acoge la reunión anual del grupo europeo de supervisión independiente nuclear. El Grupo Europeo de Supervisión Independiente Nuclear (INOWG, Independent Nuclear Oversight Working Group) se ha reunido estos días en Madrid, en la sede de Endesa.

25 abril: Endesa celebra su primer Bootcamp para escuchar proyectos e ideas de jóvenes empresas en 3 minutos. La sede social de Endesa en Madrid acogerá a 13 startups de Francia, Israel, Estados Unidos, Portugal y España para escuchar sus ideas sobre los productos y servicios energéticos del futuro. Esta iniciativa forma parte del modelo de innovación abierta de Endesa, que pretende encontrar nuevas ideas de calidad para crecer.

10 mayo: Fundación Endesa lanza el I certamen de fotografía amateur a nivel nacional. El concurso "Fundación Endesa Ilumina" va dirigido a cualquier persona que le guste la fotografía y que quiera mostrar con una instantánea un monumento iluminado por Fundación Endesa.

12 mayo: Pistoletazo de salida al nuevo reto de la Selección Femenina. La sede de Endesa en Madrid ha sido el escenario de la presentación de la Selección Femenina que se apresta a preparar su participación en el EuroBasket del próximo mes de junio, con el objetivo de luchar por volver a subir al podio.

16 mayo: Endesa alcanza los 10 millones de contadores inteligentes instalados. Endesa ha alcanzado los 10 millones de contadores inteligentes instalados, lo que supone que ya ha sustituido el 86% de los dispositivos gestionados por la compañía.

17 mayo: Endesa se adjudica la instalación de 540 MW de potencia de energía eólica en la subasta renovable. Enel Green Power España, la rama de energía renovable de Endesa, filial del grupo Enel, se ha adjudicado 540 MW de potencia renovable de origen eólico en la subasta de renovables celebrada hoy en España por OMIE.

18 mayo: Endesa patrocinará la Euroliga de baloncesto durante las tres próximas temporadas. Endesa estará presente en todas las competiciones que se celebren en España, dentro y fuera de las canchas, enfocada especialmente en mejorar la experiencia de los aficionados.

18 mayo: Endesa y el Thyssen te invitan a "entrar" en los cuadros. La instalación estará en la entrada del museo del 18 al 21 de mayo con motivo del Día y la Noche de los museos.

22 mayo: Primera vuelta a España en vehículo eléctrico. Del 24 de mayo al 11 de junio, durante 14 etapas, un vehículo eléctrico conducido por empleados de Endesa recorrerá cerca de 2.000 kilómetros y 19 provincias, con final de etapa en distintas ciudades españolas.

INFORMACIÓN SOBRE ENDESA EN 2T 2017

24 mayo: Hoy arranca la primera vuelta a España en vehículo eléctrico. Del 24 de mayo al 11 de junio, durante 14 etapas, un vehículo eléctrico conducido por empleados de Endesa recorrerá cerca de 2.000 kilómetros y 19 provincias, con final de etapa en distintas ciudades españolas.

26 mayo: Fundación Endesa y el Vaticano firman un acuerdo para iluminar la Basílica de Santa María la Mayor en Roma. Enel Sole llevará a cabo las labores de restauración y de adecuación de la iluminación de la basílica, bajo la supervisión de la Dirección de los Servicios Técnicos del Governatorato del Estado de la Ciudad del Vaticano.

26 mayo: La tercera etapa de la vuelta a España en vehículo eléctrico llega a la plaza del Pilar de Zaragoza. La tercera etapa de I Edición de la Vuelta a España en vehículo eléctrico ha salido hoy de la localidad de Almazán (Soria) y ha llegado a la Plaza del Pilar de Zaragoza.

8 junio: Termina en Madrid la I Edición de la Vuelta a España en vehículo eléctrico. La última de las 14 etapas que han compuesto la I edición de la Vuelta a España en VE ha transcurrido en la capital, desde la sede de Endesa al Paseo del Prado, en una caravana con los seis modelos eléctricos que han recorrido las carreteras españolas.

20 junio: Fundación Endesa premia la innovación y el emprendimiento de tres colegios de la Comunidad de Madrid. Los tres Premios del Festival RetoTech_Fundación_Endesa han sido para proyectos de robótica orientados a llevar la luz a Tanzania, a optimizar los procesos de obtención de energía y mejorar la educación con laboratorios de mecánica interactivos.

HECHOS RELEVANTES

<http://www.cnmv.es>

24 abril (14:29h): Cambios en el Consejo de Administración

26 abril (15:56h): Acuerdos Junta General Ordinaria de Accionistas 2017

26 abril (16:01h): Cambios en el Consejo de Administración

9 mayo (7:41h): Declaración Intermedia 1T 2017

9 mayo (7:44h): Presentación de Resultados 1T 2017

12 mayo (13:46h): Reelección cargos Comisión Ejecutiva

17 mayo (20:05h): Subasta de Renovables

Este documento puede contener ciertas afirmaciones que constituyen estimaciones o perspectivas sobre estadísticas y resultados financieros y operativos que están sujetas a incertidumbres y variaciones así como a riesgos importantes, cambios en circunstancias y otros factores difíciles de predecir, incluyendo, entre otros, los factores descritos en los Informes Financieros Anuales de Endesa registrados ante la Comisión Nacional del Mercado de Valores. Para dichas afirmaciones, nos amparamos en la protección otorgada por Ley de Reforma de Litigios Privados de 1995 de los Estados Unidos de América para los "forward-looking statements".

Relación con Inversores. Madrid: Tel. +34 91 213 15 03. ir@endesa.es

Oficina de Información al Accionista: Tel. 900 666 900

<http://www.endesa.com>