

Relación con Inversores
ir@endesa.es
+34 91 213 15 03

DATOS OPERATIVOS –1T 2017

ESPAÑA Y PORTUGAL:

Producción (b.c.)

GWh b.c.	1T 2017	1T 2016	% Var.
Peninsular	14.800	12.411	+19,3%
Hidráulica	1.457	2.333	-37,5%
Carbón	5.236	3.321	+57,7%
CCGT	949	296	+220,6%
Nuclear	7.158	6.461	+10,8%
Extra peninsular	3.072	2.952	+4,1%
EGPE (*)	994	-	-
TOTAL	18.866	15.363	+22,8%

(*) Consolidación global desde 1 agosto 2016

ESPAÑA Y PORTUGAL:

Ventas de electricidad a cliente final

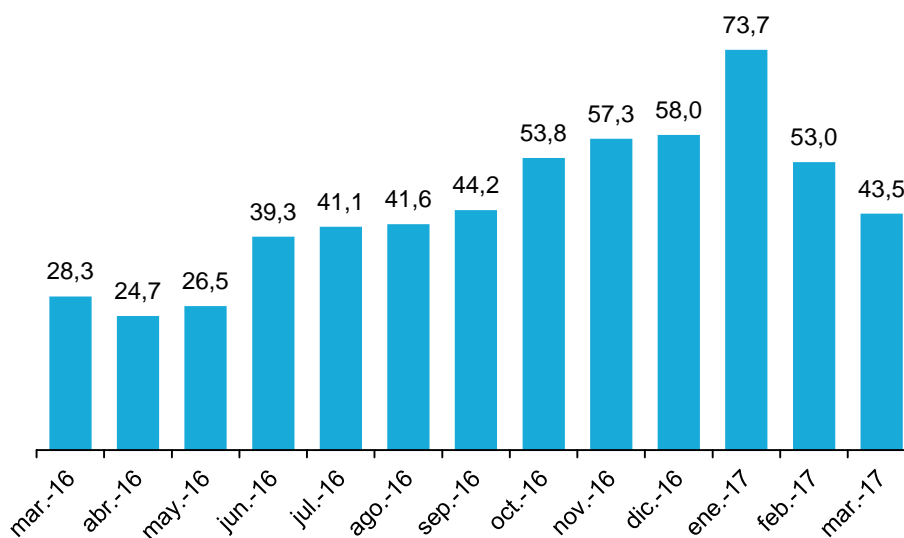
GWh	1T 2017	1T 2016	% Var.
Precio regulado	3.630	3.842	-5,5%
Mercado liberalizado (*)	20.375	19.835	+2,7%
TOTAL	24.005	23.677	+1,4%

(*) Incluye ventas fuera del mercado ibérico.

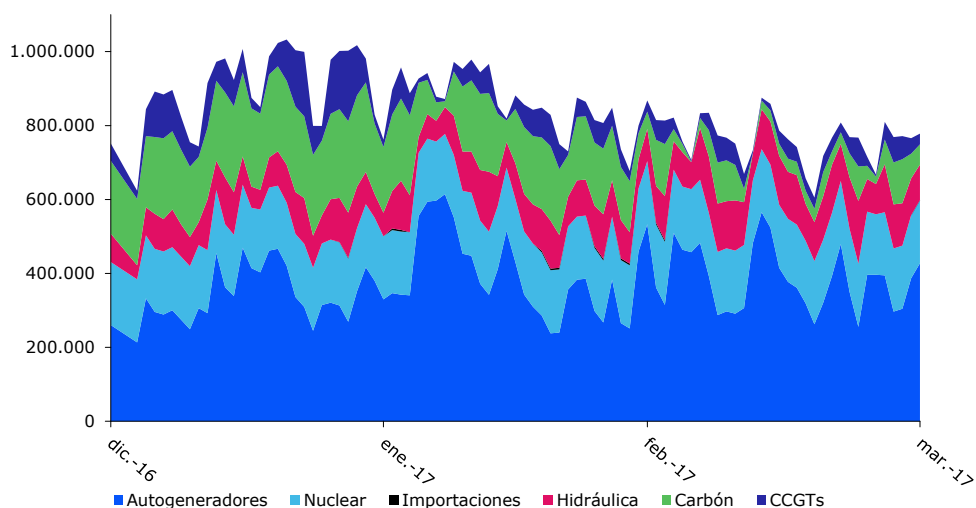
Precio Pool Mercado Acumulado Año (media ponderada):

(€/MWh)	1T 2017	1T 2016	% Var.
Precio Pool Mercado Ac.	56,7	31,2	+81,7%

Precio Pool Mercado mes (media ponderada) (€/MWh)



Mercado Ibérico-Año 2017. Energía diaria por tecnologías (MWh). Fuente: OMEL



BOLETÍN TRIMESTRAL A ANALISTAS 1T 2017

ÚTIMOS DATOS FINANCIEROS PUBLICADOS:

Cuenta de resultados y balance

Millones €	2016	2015	Var.
Ventas	18.313	19.281	-5,0%
EBITDA	3.432	3.039	12,9%
EBIT	1.965	1.598	23,0%
Rdo. antes de impuestos	1.710	1.391	22,9%
Rdo. d. de imp. Act. continuadas	1.412	1.090	29,5%
Rdo. d. de imp. Act. interrumpidas	-	-	-
Rdo. Ejercicio	1.412	1.090	29,5%
Rdo. Ejercicio Sociedad Dominante	1.411	1.086	29,9%
Acc. minoritarios	1	4	-75,0%
Flujos netos efectivo Act. explotación	2.995	2.656	12,8%
Total Activo	30.964	29.245	5,9%
Activos no corrientes mantenidos para la venta y de actividades interrumpidas	-	41	-100,0%
Patrimonio Neto	9.088	9.039	0,5%
Pasivos asociados a activos no corrientes mantenidos para la venta y de actividades interrumpidas	-	-	-
Deuda Financiera Neta	4.938	4.323	14,2%

Dividendos

€/acc.	2016		2015	
	Valor	Fecha	Valor	Fecha
Ordinario (a cuenta)	0,70 (1)	2-1-2017	0,40	4-1-2016
Ordinario (complementario)	0,633 (1)	3-7-2017	0,626	1-7-2016
DPA TOTAL	1,333 (1)		1,026	
Pay-out	100%		100%	

(1) **Dividendo Ordinario a cuenta de los resultados de 2016.** Pendiente ratificación por JGO de 26 abril de 2017.

Múltiplos financieros

	31/03/17 (1)	31/03/16 (2)	% Var.
Cotización (€/acc.)	22,03	16,87	30,6%
PER	17,08	14,54	17,5%
EV/EBITDA	8,46	8,41	0,6%
Rentabilidad por div. (3)	6,62%	5,54%	1,08 p.p.

(1) BPA, EBITDA y EV en base a estimaciones de mercado de los principales analistas para 2017.

(2) BPA, EBITDA y EV en base a estimaciones de mercado de los principales analistas para 2016.

(3) Rentabilidad real por dividendo 2017 y 2016.

Endeudamiento

Millones €	2016 (1)	2015 (2)	Var.
Deuda Financiera Neta:	4.938	4.323	14,2%
Apalancamiento %	54,3	47,8	-

(1) A 31 de diciembre de 2016 incluye la deuda financiera neta de ENEL Green Power España, S.L.U.

(2) A 31 de diciembre 2015

Parámetros de valoración

En Euros	2016	2015	Var.
BPA (1)	1,333	1,026	29,9%
CF por acción (2)	2,83	2,51	12,7%
VCPA(3)	8,46	8,53	-0,9%

(1) Resultado del ejercicio de la Sociedad Dominante / Nº Acciones

(2) Flujos Netos de Efectivo de las actividades de explotación / Nº Acciones

(3) Patrimonio Neto de la Sociedad Dominante / Nº acciones

Rating de ENDESA

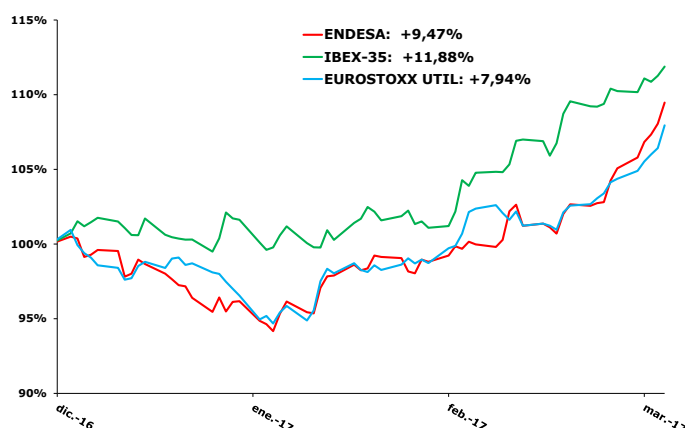
	S&P	Moody's	Fitch
Rating	BBB (3)	Baa2 (1)	BBB+ (2)
Situación	Outlook Estable (3)	Outlook Estable (1)	Outlook Estable (2)

(1) **3 agosto 2016: Moody's** confirma rating de Endesa en Baa2 y mantiene la perspectiva de la calificación en Estable.

(2) **10 junio 2016: Fitch** confirma rating de Endesa en BBB+ y mantiene la perspectiva de la calificación en Estable.

(3) **5 julio 2016: S&P** confirma rating de Endesa en BBB y mantiene la perspectiva de la calificación en Estable.

Evolución bursátil Endesa, Ibex-35 y DJ Euro Stoxx Utilities a 31/3/2017



INFORMACIÓN SOBRE ENDESA EN 1T 2017

NOTAS DE PRENSA

<https://www.endesa.com/es/prensa.html>

12 Enero: Endesa suministrará energía 100% renovable al cabildo de Gran Canaria en 2017. Endesa abastecerá 36 GWh procedentes de fuentes renovables a los edificios dependientes de la corporación insular con potencias contratadas superiores a 10 kW.

13 Febrero: Endesa abre los escenarios españoles al público a través de entradas y más. Un "y más" es una forma nueva para que el público sea protagonista de las mejores experiencias culturales. Teniendo la posibilidad de asistir a estrenos, preestrenos, ensayos generales, rodajes... poder visitar los camerinos, escenarios, backstage... conocer a los actores, directores, músicos, escritores, guionistas... para que puedan hablar con ellos y conocer un poco más cómo se hace cine, teatro, música o literatura.

16 Febrero: 45 expertos se unen al Blockchain lab de Endesa para diseñar los servicios energéticos del futuro. La recogida de solicitudes para formar parte del Blockchain Lab de Endesa ha acabado el 31 de enero. Durante febrero y marzo se seleccionarán los proyectos y en abril está previsto anunciar los finalistas, con los que se comenzará a trabajar conjuntamente.

23 Febrero: El beneficio neto crece un 30% por el aumento del margen y el control de costes. Los resultados alcanzados en 2016 han superado los compromisos planteados por Endesa a los mercados en el plan estratégico 2016-2019, tanto en el EBITDA como en el beneficio neto.

28 Febrero: Endesa premia la sostenibilidad y la eficiencia de las empresas en la VI edición de "Impulsando Pymes 2017". Impulsando Pymes recorrerá 12 ciudades españolas en las que Endesa, como única eléctrica impulsora del foro, entregará el Premio a la Sostenibilidad y Eficiencia Energética.

1 Marzo: Fundación Endesa presenta el EcoBarómetro, el informe que mide la cultura ecológica española. Para su elaboración ha contado con la participación de la Fundación Europea Sociedad y Educación, y de los sociólogos Víctor Pérez-Díaz y Juan Carlos Rodríguez.

3 Marzo: Dos proyectos de Endesa, premiados por el máximo organismo de I+D eléctrica de EEUU. El Electric Power Research Institute (EPRI) ha reconocido en sus premios anuales -Technology Transfer Award 2016- un proyecto en la isla canaria de La Gomera y otro en la central de As Pontes, A Coruña.

6 Marzo: Los vehículos eléctricos en Mallorca ya pueden recargar sin contrato. El club de recarga ecaR, instalado por Endesa en Mallorca, consta de seis puntos de recarga rápida separados por una media de 35 kilómetros, cubre los itinerarios más transitados de la isla y cuenta con los tres estándares más habituales, lo que garantiza la movilidad eléctrica por toda la isla para cualquier coche eléctrico del mercado.

7 Marzo: Fundación Endesa destinará 1 millón de euros en 4 años para becas a estudiantes de Comillas ICAI-ICADE. Con esta alianza Fundación Endesa estima beneficiar a más de 100 jóvenes en los próximos 4 años.

10 Marzo: La plataforma de empresas por la eficiencia energética liderada por Endesa suma a Carrefour como nuevo miembro. El acuerdo de adhesión ha sido firmado en la sede de la eléctrica por Arturo Molinero, director de Recursos Humanos de Carrefour y Javier Uriarte, director general de Comercialización de Endesa.

10 Marzo: Alianza entre Smart y Endesa para promover la movilidad "cero emisiones". El acuerdo forma parte del compromiso de ambas empresas por fomentar el desarrollo del vehículo eléctrico, de cara a potenciar la lucha contra el cambio climático y contribuir al éxito de los objetivos de sostenibilidad.

INFORMACIÓN SOBRE ENDESA EN 1T 2017

HECHOS RELEVANTES

<http://www.cnmv.es>

23 febrero (17:42 h): Informe financiero segundo semestre 2016

23 febrero (17:48 h): Presentación Resultados 2016

23 febrero (17:51 h): Estados Financieros Endesa 2016

23 febrero (17:58 h): Informe de Gestión Consolidado 2016

23 febrero (18:10 h): Informe anual gobierno corporativo 2016

23 febrero (18:15 h): Informe anual sobre Remuneraciones de los Consejeros 2016

21 marzo (18:35 h): Convocatoria y Propuesta de Acuerdos Junta General de Accionistas 2017

Este documento puede contener ciertas afirmaciones que constituyen estimaciones o perspectivas sobre estadísticas y resultados financieros y operativos que están sujetas a incertidumbres y variaciones así como a riesgos importantes, cambios en circunstancias y otros factores difíciles de predecir, incluyendo, entre otros, los factores descritos en los Informes Financieros Anuales de Endesa registrados ante la Comisión Nacional del Mercado de Valores. Para dichas afirmaciones, nos amparamos en la protección otorgada por Ley de Reforma de Litigios Privados de 1995 de los Estados Unidos de América para los "forward-looking statements".

Relación con Inversores. Madrid: Tel. +34 91 213 15 03. ir@endesa.es

Oficina de Información al Accionista: Tel. 900 666 900