

Relación con Inversores  
[ir@endesa.es](mailto:ir@endesa.es)  
+34 91 213 15 03

**DATOS OPERATIVOS – 2016**

**ESPAÑA Y PORTUGAL:**

**Producción (b.c.)**

GWh b.c.	2016	2015	% Var.
<b>Peninsular</b>	<b>55.863</b>	<b>60.686</b>	<b>-7,95%</b>
Hidráulica	7.220	7.176	0,61%
Carbón	19.055	24.278	-21,51%
CCGT	3.712	3.477	6,76%
Nuclear	25.877	25.756	0,47%
<b>Extra peninsular</b>	<b>12.589</b>	<b>12.375</b>	<b>1,73%</b>
<b>EGPE (*)</b>	<b>1.285</b>	-	-
<b>TOTAL</b>	<b>69.737</b>	<b>73.061</b>	<b>-4,55%</b>

(\*) Consolidación global desde 1 agosto 2016

**ESPAÑA Y PORTUGAL:**

**Ventas de electricidad a cliente final**

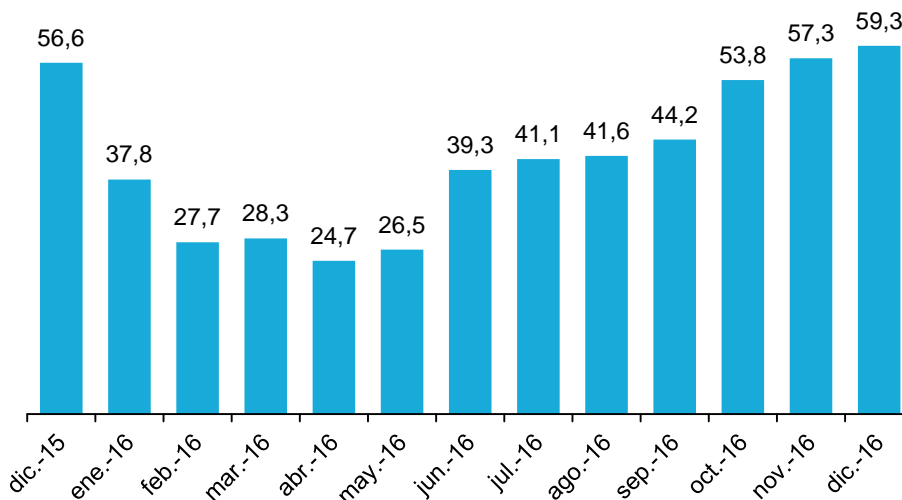
GWh	2016	2015	% Var.
Precio regulado	13.591	14.934	-8,99%
Mercado liberalizado (*)	79.426	77.965	1,87%
<b>TOTAL</b>	<b>93.017</b>	<b>92.899</b>	<b>0,13%</b>

(\*) Incluye ventas fuera del mercado ibérico.

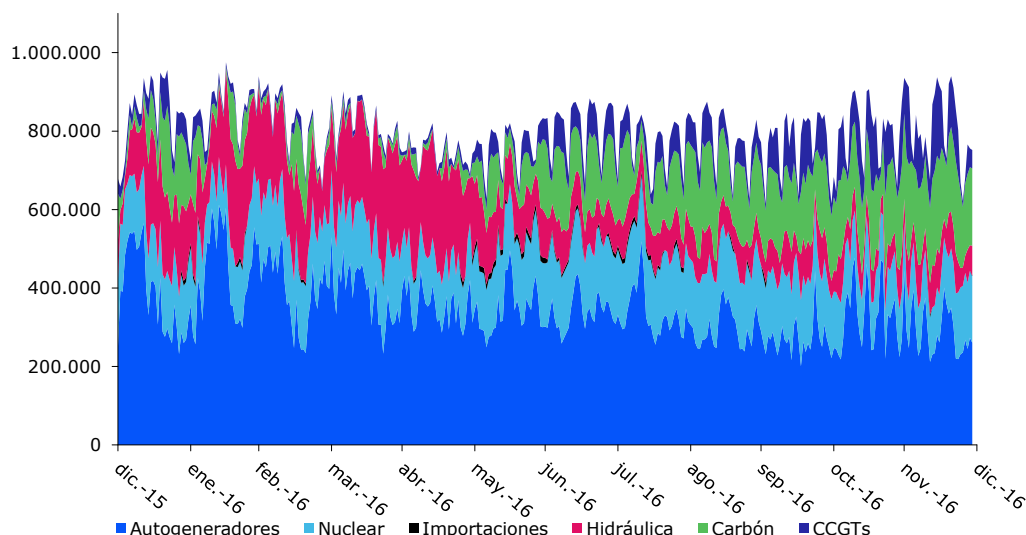
**Precio Pool Mercado Acumulado Año (media ponderada):**

(€/MWh)	2016	2015	% Var.
Precio Pool Mercado Ac.	<b>40,1</b>	<b>45,9</b>	<b>-12,6%</b>

**Precio Pool Mercado mes (media ponderada) (€/MWh)**



**Mercado Ibérico-Año 2016. Energía diaria por tecnologías (MWh).** Fuente: OMEL



**BOLETÍN TRIMESTRAL A ANALISTAS  
FY 2016 Nº 8**

**ÚTIMOS DATOS FINANCIEROS PUBLICADOS:**

**Cuenta de resultados y balance**

Millones €	9M 2016	9M 2015	Var.
Ventas	13.601	14.654	-7,2%
EBITDA	2.869	2.752	4,3%
EBIT	1.811	1.735	4,4%
Rdo. antes de impuestos	1.602	1.588	0,9%
Rdo. d. de imp. Act. continuadas	1.306	1.209	8,0%
Rdo. d. de imp. Act. interrumpidas	-	-	-
Rdo. Ejercicio	1.306	1.209	8,0%
Rdo. Ejercicio Sociedad Dominante	1.305	1.206	8,2%
Acc. minoritarios	1	3	-66,7%
Flujos netos efectivo Act. explotación	2.554	1.693	50,9%
Total Activo	30.450	29.245 (*)	4,1%
Activos no corrientes mantenidos para la venta y de actividades interrumpidas	42	41 (*)	2,4%
Patrimonio Neto	9.903	9.039 (*)	9,6%
Pasivos asociados a activos no corrientes mantenidos para la venta y de actividades interrumpidas	11	- (*)	-
Deuda Financiera Neta	4.964	4.323(*)	14,8%

(\*) A 31 diciembre 2015

**Dividendos**

€/acc.	2016		2015	
	Valor	Fecha	Valor	Fecha
<b>Ordinario (a cuenta)</b>	0,70 (3)	2-1-2017	0,40 (1)	4-1-2016
<b>Ordinario (complementario)</b>			0,626 (2)	1-7-2016
<b>DPA TOTAL</b>	--		1,026	
<b>Pay-out</b>	--		100%	

(1) **Dividendo Ordinario a cuenta de los resultados de 2015.** Ratificado por JGO 26 abril 2016.

(2) **Dividendo Ordinario complementario con cargo a los resultados de 2015.** Ratificado por JGO 26 abril 2016.

(3) **Dividendo Ordinario a cuenta de los resultados de 2016.** Pendiente ratificación por JGO 2017.

**Múltiplos financieros**

	31/12/16 (1)	31/12/15	% Var.
<b>Cotización (€/acc.)</b>	20,13	18,53	8,64%
<b>PER</b>	15,4	18,1	-15,14%
<b>EV/EBITDA</b>	7,71	7,98 (2)	-3,38%
<b>Rentabilidad por div. (3)</b>	5,54%	4,59%	0,95 p.p.

(1) BPA, y EBITDA en base a estimaciones de mercado de los principales analistas para 2016. Deuda financiera, Minoritarios, DPA y VCPA 2016.

(2) EBITDA en base a estimaciones de mercado de los principales analistas para 2015. Deuda financiera, Minoritarios DPA y VCPA 2015.

(3) Rentabilidad real por total dividendo 2016 y 2015.

**Endeudamiento**

Millones €	9M 2016 (1)	2015 (2)	Var.
<b>Deuda Financiera Neta:</b>	4.964	4.323	14,8%
<b>Apalancamiento %</b>	50,1	47,8	-

(1) A 30 sept 2016 incluye la deuda financiera neta de ENEL Green Power España, S.L. por importe de 188 millones de €

(2) A 31 de Diciembre 2015

**Parámetros de valoración**

En Euros	9M 2016	9M 2015	Var.
<b>BPA (1)</b>	1,23	1,14	8,2%
<b>CF por acción (2)</b>	2,41	1,6	50,9%
<b>VCPA(3)</b>	9,21	8,53 (*)	7,9%

(1) Resultado del ejercicio de la Sociedad Dominante / Nº Acciones

(2) Flujos Netos de Efectivo de las actividades de explotación / Nº Acciones

(3) Patrimonio Neto de la Sociedad Dominante / Nº acciones

(\*) A 31 de Diciembre 2015

**Rating de ENDESA**

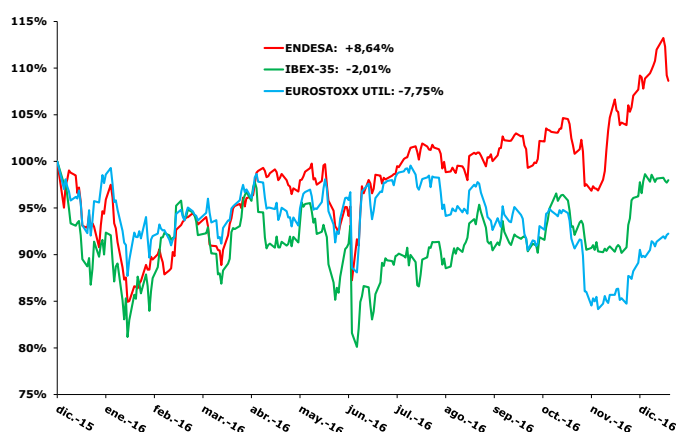
	S&P	Moody's	Fitch
Rating	BBB (3)	Baa2 (1)	BBB+ (2)
Situación	Outlook Estable (3)	Outlook Estable (1)	Outlook Estable (2)

(1) **3 agosto 2016: Moody's** confirma rating de Endesa en Baa2 y mantiene la perspectiva de la calificación en Estable.

(2) **10 junio 2016: Fitch** confirma rating de Endesa en BBB+ y mantiene la perspectiva de la calificación en Estable.

(3) **5 julio 2016: S&P** confirma rating de Endesa en BBB y mantiene la perspectiva de la calificación en Estable.

**Evolución bursátil Endesa, Ibex-35 y DJ Euro Stoxx Utilities Año 2016**



**INFORMACIÓN SOBRE ENDESA EN 4T 2016**

## **NOTAS DE PRENSA**

<https://www.endesa.com/es/prensa.html>

**30 diciembre: Endesa suministrará energía 100% renovable al ayuntamiento de Madrid en 2017.** Endesa abastecerá 171 GWh procedentes de fuentes renovables a los edificios municipales y equipamientos del Ayuntamiento de Madrid y sus Organismos Autónomos.

**23 diciembre: Superalimentos a partir de microalgas cultivadas gracias a una central eléctrica.** El proyecto Algae for Healthy World, A4HW, está integrado por siete socios muy heterogéneos, liderados por Endesa y con la Universidad de Cádiz como coordinador técnico, lo que permite abordar el proyecto desde un punto de vista multidisciplinar y avanzar en la investigación y desarrollo de las microalgas para el consumo humano.

**20 diciembre: Endesa y Ascer renuevan su acuerdo de colaboración para mejorar la eficiencia energética en el sector cerámico.** En los dos últimos años de acuerdo entre ambas entidades, fabricantes de baldosas cerámicas españoles han logrado reducir su consumo en 150 GWh, lo que supone un ahorro de 4 millones de euros.

**7 diciembre: Las ideas de los empleados de las centrales de Endesa generan 11 millones de euros.** Se cumple la tercera edición del proyecto BYEM, "Busca y Encuentra Mejoras", que se dirige a los empleados de las unidades de producción de centrales térmicas, ciclos combinados e hidráulicas.

**1 diciembre: Una idea para aprovechar el frío de las regasificadoras, ganadora del concurso "Las ideas se mueven".** En esta segunda edición del concurso lanzado por Endesa y la Fundación Universidad Empresa (FUE) después del verano se apuntado 215 jóvenes de hasta 26 años matriculados en universidades y centros de formación profesional de Madrid. El objetivo es fomentar la generación de ideas entre los jóvenes relacionadas con la energía y que sean compatibles con alguno de los retos y compromisos de la compañía.

**24 noviembre: Endesa inaugura la mayor gasinera pública de Francia.** Esta estación pública de gas para vehículos se encuentra en el Puerto Autónomo de París, en la localidad de Bonneuil-sur-Marne, cuenta con 4.000 m<sup>2</sup>, estará abierta las 24 horas durante los 365 días del año y dispondrá de gas comprimido (GNC) para cargas rápidas.

**21 noviembre: Endesa se une al Black Friday y al Cyber Monday con descuentos de hasta el 50%.** Endesa se une este año a la celebración del Black Friday y el Cyber Monday con promociones y descuentos en sus productos de hasta el 50%. Por segundo año consecutivo Endesa se adhiere a esta celebración, ofreciendo oportunidades de descuento en sus productos.

**18 noviembre: Endesa lanza productos fotovoltaicos de autoconsumo eléctrico para hogares.** Esta solución se añade a la que ya ofrece Endesa para empresas.

**17 noviembre: Endesa lanza su nueva web, más abierta y cercana al usuario.** www.endesa.com ofrece a sus distintos públicos una información más ajustada a sus intereses, contada de manera diferente e innovadora.

**8 noviembre: Presentación de Resultados 9M 2016. El beneficio neto aumenta un 22% una vez eliminados los efectos extraordinarios.** El consejero delegado, José Bogas, ha destacado "la fortaleza y fiabilidad de la compañía, cuyos resultados hasta septiembre permiten anticipar que la compañía cumplirá con los compromisos planteados a los inversores en su plan estratégico. Este resultado se ha conseguido gracias a la estrategia de gestión del negocio, que ha logrado un incremento del 16% en el margen del negocio liberalizado, a la estabilidad del negocio regulado y a la eficacia de los planes de contención de costes".

**24 octubre: Endesa lanza su primera campaña publicitaria en Portugal:** Endesa ha iniciado una novedosa campaña publicitaria en el país vecino en la que ha participado cerca de un centenar de profesionales portugueses durante tres días de rodaje y 40 días de producción.

**21 octubre: Ahorro pymes españolas con iluminación eficiente.** Según el estudio realizado durante dos años entre más de 2.000 pymes españolas, el 81% no han puesto en marcha medidas de eficiencia energética.

**6 octubre: Premio CRC Oro mejor estrategia clientes ecommerce.** Los Premios CRC Oro, que por primera vez incluyen la estrategia Ecommerce, son reconocimientos independientes que otorga la Asociación Española de Expertos en la Relación con Clientes (AEERC), con la colaboración de Ifaes e IZO.

**5 octubre: Nuevo reto Endesa Energy Challenges.** Blockchain o cadena de bloques es la tecnología auxiliar que permitió el desarrollo de la moneda virtual bitcoin y que podría cambiar la manera de hacer negocios en todo el mundo al habilitar el intercambio de activos sin intermediarios centrales. Algo así como un registro digital incorruptible, ya que sólo puede ser actualizado a partir del consenso de la mayoría de participantes del sistema, y la información nunca puede ser borrada.

**3 octubre: El puerto de Oporto ahorra un 70% en su consumo de iluminación gracias a Endesa.** El acuerdo firmado entre Endesa y la Terminal de Carga Geral e de Granéis de Leixões, una de las empresas concesionarias del puerto de Leixões en Oporto, ha supuesto la sustitución de 184 luminarias con tecnología LED, lo que ha permitido un ahorro de 60.000 euros al año.

**INFORMACIÓN SOBRE ENDESA EN 4T 2016**

**HECHOS RELEVANTES**

<http://www.cnmv.es>

**20 diciembre: Adquisición rama de actividad de sistemas y telecomunicaciones**

**23 noviembre: Endesa. Actualización Plan Estratégico 2017-19**

**23 noviembre: HR Dividendo a Cuenta 2016 y Política de Dividendos 2016-2019**

**22 noviembre: Grupo Enel – Plan Estratégico 2017-2019**

**8 noviembre: Estados Financieros Endesa 9M 2016**

**8 noviembre: Nota de Prensa Resultados 9M 2016**

**8 noviembre: Presentación Resultados 9M 2016**

Este documento puede contener ciertas afirmaciones que constituyen estimaciones o perspectivas sobre estadísticas y resultados financieros y operativos que están sujetas a incertidumbres y variaciones así como a riesgos importantes, cambios en circunstancias y otros factores difíciles de predecir, incluyendo, entre otros, los factores descritos en los Informes Financieros Anuales de Endesa registrados ante la Comisión Nacional del Mercado de Valores. Para dichas afirmaciones, nos amparamos en la protección otorgada por Ley de Reforma de Litigios Privados de 1995 de los Estados Unidos de América para los "forward-looking statements".

**Relación con Inversores. Madrid: Tel. +34 91 213 15 03. [ir@endesa.es](mailto:ir@endesa.es)**

*Oficina de Información al Accionista: Tel. 900 666 900*