

Relación con Inversores
ir@endesa.es
+34 91 213 15 03

DATOS OPERATIVOS – 1S 2016

ESPAÑA Y PORTUGAL:

Producción

GWh b.c.	1S 2016	1S 2015	% Var.
Peninsular	24.754	29.471	-16,0%
Hidráulica	5.011	4.680	+7,1%
Carbón	5.991	10.421	-42,5%
CCGT	955	1.457	-34,5%
Nuclear	12.797	12.913	-0,9%
Extra peninsular	5.912	5.862	+0,9%
TOTAL	30.666	35.333	-13,2%

ESPAÑA Y PORTUGAL:

Ventas de electricidad

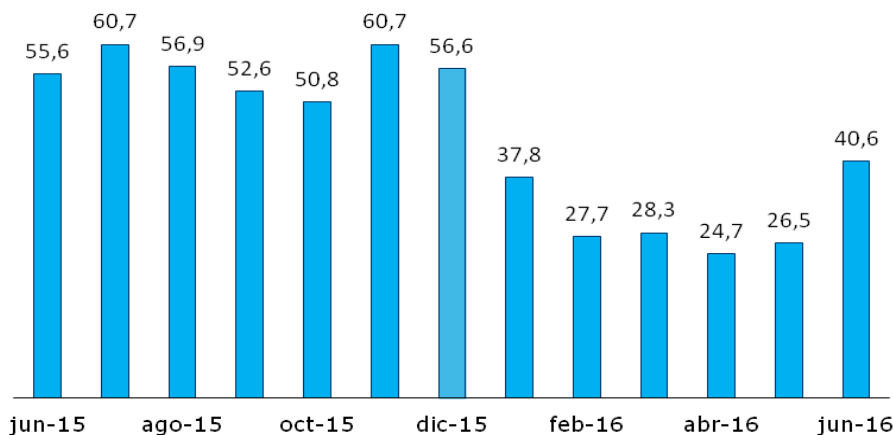
GWh	1S 2016	1S 2015	% Var.
Precio regulado	6.844	7.769	-11,9%
Mercado liberalizado (*)	38.840	37.922	+2,4%
TOTAL	45.684	45.691	-0,0%

(*) Incluye ventas fuera del mercado ibérico.

Precio Pool Mercado Acumulado Año (media ponderada):

(€/MWh)	1S 2016	1S 2015	% Var.
Precio Pool Mercado Ac.	30,9	48,5	-36,3%

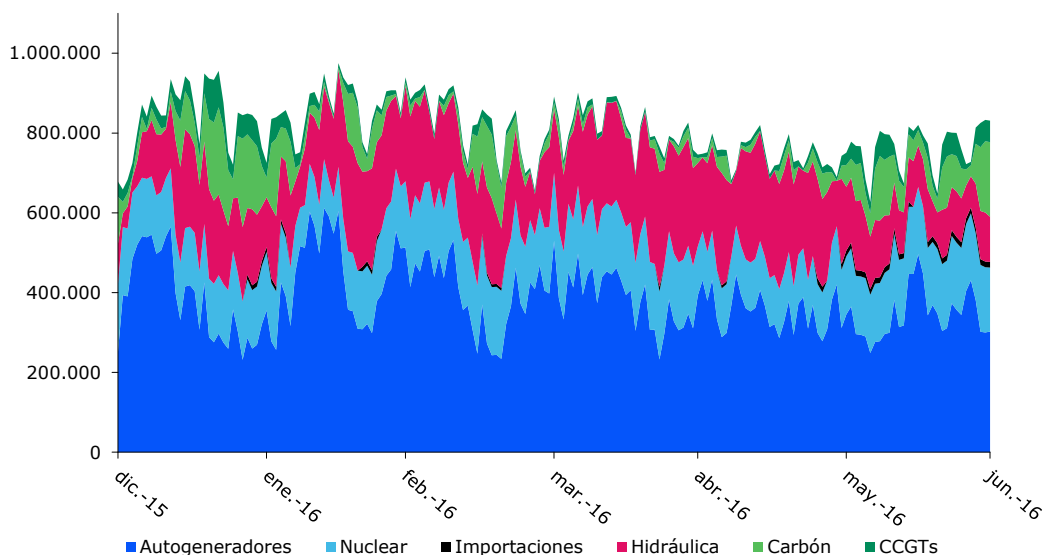
Precio Pool Mercado mes (media ponderada) (€/MWh)



Mercado Ibérico-Año 2016

Energía diaria por tecnologías (MWh)

Fuente: OMEL



**BOLETÍN TRIMESTRAL A ANALISTAS
1S 2016 Nº 6**

ÚTIMOS DATOS FINANCIEROS PUBLICADOS:

Cuenta de resultados y balance

Millones €	1T 2016	1T 2015	Var.
Ventas	4.636	5.086	-8,8%
EBITDA	801	952	-15,9%
EBIT	468	628	-25,5%
Rdo. antes de impuestos	439	576	-23,8%
Rdo. d. de imp. Act. continuadas	342	436	-21,6%
Rdo. d. de imp. Act. interrumpidas	-	-	n/a
Rdo. Ejercicio	342	436	-21,6%
Rdo. Ejercicio Sociedad Dominante	342	435	-21,4%
Acc. minoritarios	-	1	n/a
Flujos netos efectivo Act. explotación	665	907	-26,7%
Total Activo	29.097	29.245 (*)	-0,5%
Activos no corrientes mantenidos para la venta y de actividades interrumpidas	-	41 (*)	n/a
Patrimonio Neto	9.380	9.039 (*)	+3,8%
Pasivos no corrientes mantenidos para la venta y de actividades interrumpidas	-	-	n/a
Deuda Financiera Neta	4.482	4.323 (*)	+3,7%

(*) A 31 diciembre 2015

Dividendos

€/acc.	2015		2014	
	Valor	Fecha	Valor	Fecha
Ordinario (a cuenta)	0,40 (4)	4-1-2016	0,38 (3)	2-1-2015
Ordinario (complementario)	0,626 (5)	1-7-2016	0,38 (3)	1-7-2015
Extraordinario	-	-	7,795 (1)	29-10-2014
Extraordinario	-	-	6 (2)	29-10-2014
DPA TOTAL	1,026		14,555	
Pay-out	100%		-	

- (1) **Dividendo Extraordinario con cargo a reservas.** Ratificado por JGE 21 oct 2014.
 (2) **Dividendo Extraordinario a cuenta de los resultados de 2014.** Ratificado por JGO 27 abril 2015.
 (3) **Dividendo Ordinario Total con cargo a los resultados de 2014 (0,76 €/acción).** Se abonó en efectivo en dos pagos (enero y julio 2015). Ratificado por JGO 27 abril 2015.
 (4) **Dividendo Ordinario a cuenta de los resultados de 2015.** Ratificado por JGO 26 abril 2016.
 (5) **Dividendo Ordinario complementario con cargo a los resultados de 2015.** Ratificado por JGO 26 abril 2016.

Parámetros de valoración

	30/06/16 (1)	30/06/15 (2)	% Var.
Cotización (€/acc.)	18,03	17,17	+5,04%
PER	15,41	16,83	-8,43%
EV/EBITDA	7,40	7,68	-3,60%
Rentabilidad por div. (3)	5,54%	4,59%	0,95 p.p.

- (1) BPA, y EBITDA en base a estimaciones de mercado de los principales analistas para 2016. Deuda financiera, Minoritarios, DPA y VCPA 2016.
 (2) BPA, y EBITDA en base a estimaciones de mercado de los principales analistas para 2015. Deuda financiera, Minoritarios DPA y VCPA 2015.
 (3) Rentabilidad real por total dividendo 2016 y 2015.

Endeudamiento

Millones €	1T 2016	2015 (*)	Var.
Deuda Financiera Neta:	4.482	4.323	+3,7%
Apalancamiento %	47,8	47,8	-

(*) A 31 de Diciembre 2015

Parámetros de valoración

En Euros	1T 2016	1T 2015	Var.
BPA (1)	0,32	0,42	-21,4%
CF por acción (2)	0,63	0,86	-26,7%
VCPA(3)	8,86	8,53 (*)	+3,8%

- (1) Resultado del ejercicio de la Sociedad Dominante / Nº Acciones
 (2) Flujos Netos de Efectivo de las actividades de explotación / Nº Acciones
 (3) Patrimonio Neto de la Sociedad Dominante / Nº acciones
 (*) A 31 de Diciembre 2015

Rating de ENDESA

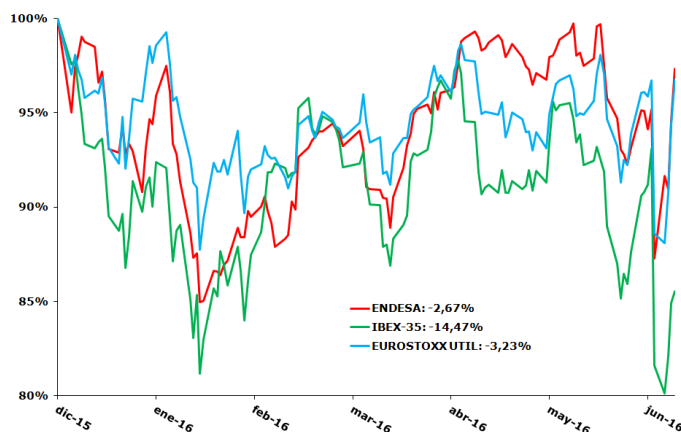
	S&P	Moody's	Fitch
Rating	BBB (3)	Baa2 (1)	BBB+ (2)
Situación	Outlook Estable (3)	Outlook Estable (1)	Outlook Estable (2)

(1) **17 mayo 2016: Moody's** confirma rating de Endesa en Baa2 y mantiene la perspectiva de la calificación en Estable.

(2) **10 junio 2016: Fitch** confirma rating de Endesa en BBB+ y mantiene la perspectiva de la calificación en Estable.

(3) **5 julio 2016: S&P** confirma rating de Endesa en BBB y mantiene la perspectiva de la calificación en Estable.

Evolución bursátil Endesa, Ibex-35 y DJ Euro Stoxx Utilities Año 2016



INFORMACIÓN SOBRE ENDESA EN 1S 2016

NOTAS DE PRENSA

<http://www.endesa.com/es/saladeprensa/Paginas/home.aspx>

1 Abril: Un 5% de los empleados de Endesa, en coche eléctrico gracias al II plan de movilidad sostenible. Otros 300 trabajadores de la compañía se sumarán al coche eléctrico, después de la primera edición del plan de 2015, en la que 158 empleados adquirieron un coche eléctrico de forma particular, el 10% del total de ventas de turismos eléctricos del mercado español.

4 Abril: Endesa se apunta al car sharing eléctrico en sus sedes. La compañía incorpora inicialmente 18 BMW i3 (eléctricos puros) en seis sedes principales de la compañía y ampliará el servicio con otras 10 unidades de aquí a final de año.

13 Abril: Endesa abastecerá de gas vehicular al área metropolitana de París. El SIGEIF (la asociación de ayuntamientos para la gestión del gas y la electricidad en Ile-de-France) que engloba a 185 alcaldías del área metropolitana de París, ha firmado hoy con Endesa un acuerdo para el abastecimiento de gas vehicular (GNV) para el transporte público y privado de la zona.

19 Abril: El proyecto Mónica de Endesa permitirá controlar en tiempo real las líneas de baja y media tensión. El proyecto desarrollará una tecnología por la que se podrá determinar al instante y con precisión la situación real en que se encuentra la red de distribución, algo que sólo era posible hasta ahora para las líneas de alta tensión.

22 Abril: Endesa invierte 7.6 millones de euros para garantizar la disponibilidad de sus centrales en Canarias y Baleares. El proyecto desarrollado en los últimos tres años, ha consistido en el diseño, fabricación e instalación de 11 poli-transformadores que pueden sustituir, en caso de fallo, a cualquiera de los 115 transformadores principales de salida que existen en los grupos de generación de las centrales térmicas y diésel de Canarias y Baleares.

29 Abril: 28.626 estudiantes españoles de 357 centros educativos se imaginan hoy las ciudades del futuro. PlayEnergy es el taller educativo del Grupo Enel sobre ciencia y energía, un programa educativo destinado a colegios y estudiantes que se desarrolla desde 2003 y que ya ésta operativo en diez países donde opera el grupo.

9 Mayo: El beneficio neto aumenta un 10% una vez eliminados los efectos extraordinarios de 2015. José Bogas, consejero delegado de Endesa ha destacado "la capacidad de Endesa de seguir asegurando los necesarios márgenes de rentabilidad en todos los negocios en un contexto más exigente, en el que, por ejemplo, los precios de mercado están 15 euros por debajo de los que se registraban hace apenas un año. La solidez de los resultados del primer trimestre permiten avanzar que Endesa está en el buen camino para conseguir el cumplimiento de los compromisos anunciados al mercado con los resultados del año 2015".

18 Mayo: El 40% de los directivos de Endesa se desplazará en vehículo eléctrico en 2020. Este plan se une al objetivo global de electrificar el 80% de la flota operativa de la empresa para 2020 y continuar promoviendo entre los empleados la movilidad eléctrica en el transporte particular: se espera en conjunto la introducción de unos 3.000 vehículos eléctricos.

20 Mayo: Endesa renueva la adjudicación de suministro del 98% de los aeropuertos de la red de Aena. La compañía eléctrica dará suministro a 45 de los 46 aeropuertos de la red de Aena (puesto que no se incluye el de Adolfo Suárez Madrid-Barajas) y a sus 2 helipuertos por un volumen de consumo de 628 GWh y un importe de 35,5 millones de euros.

1 Junio: Endesa renueva su presencia en los índices Euronext Vigeo como una de las 120 empresas más sostenibles del mundo. Los índices Euronext Vigeo valoran los tres pilares de la inversión responsable: social, ambiental y de buen gobierno.

2 Junio: Empleados de Endesa y la Fundación Integra ayudarán en la búsqueda de empleo a mujeres víctimas de violencia de género. El proyecto conjunto tiene como objetivo mejorar su empleabilidad, dotándoles de las herramientas necesarias para su incorporación a la vida profesional, a través de talleres impartidos por voluntarios de Endesa.

8 Junio: Endesa y TMB presentan el proyecto de carga ultrarrápida para autobuses eléctricos. Este sistema consiste en un dispositivo que se sitúa al final de la línea y es capaz de cargar el 80% de la batería en tan solo 5 minutos a través de un módulo situado en el techo del vehículo, llamado pantógrafo.

14 Junio: Una aplicación para diseñar la mejor instalación solar de tu casa, la ganadora del Endesa Datathon. Los proyectos seleccionados en la competición han propuesto, entre otros objetivos, la caracterización de clientes; la predicción de sus comportamientos; ofrecer nuevos productos y servicios de valor de añadido para los clientes de Endesa; o mecanismos que les ayuden en la toma de decisiones.

28 Junio: La sede social de Endesa recibe el distintivo de Edificio Sostenible de Madrid. La Comunidad de Madrid creó en 2015 este premio con el objetivo de promocionar la mejora energética y ambiental de los edificios, tanto en lo relativo a su impacto en el ambiente exterior como en el interior.

INFORMACIÓN SOBRE ENDESA EN 1S 2016

HECHOS RELEVANTES

<http://www.cnmv.es>

26 Abril: Acuerdos Aprobados Junta General Ordinaria de Accionistas 2016

9 Mayo: Resultados Financieros 1T - 31 marzo 2016

9 Mayo: Informe Gestión Consolidado 1T - 31 marzo 2016

9 Mayo: Presentación Resultados 1T - 31 marzo 2016

24 Mayo: Venta Enel Insurance N.V.

15 Junio: Negociación con Enel S.p.A. sobre posible adquisición del sesenta por ciento del capital social de Enel Green Power España, S.L.

21 Junio: Acuerdo para adquisición Eléctrica del Ebro, S.A.

Este documento puede contener ciertas afirmaciones que constituyen estimaciones o perspectivas sobre estadísticas y resultados financieros y operativos que están sujetas a incertidumbres y variaciones así como a riesgos importantes, cambios en circunstancias y otros factores difíciles de predecir, incluyendo, entre otros, los factores descritos en los Informes Financieros Anuales de Endesa registrados ante la Comisión Nacional del Mercado de Valores. Para dichas afirmaciones, nos amparamos en la protección otorgada por Ley de Reforma de Litigios Privados de 1995 de los Estados Unidos de América para los "forward-looking statements".

Relación con Inversores. Madrid: Tel. +34 91 213 15 03. ir@endesa.es

Oficina de Información al Accionista: Tel. 900 666 900