

Relación con Inversores
ir@endesa.es
+34 91 213 15 03

DATOS OPERATIVOS PROVISIONALES - JUNIO

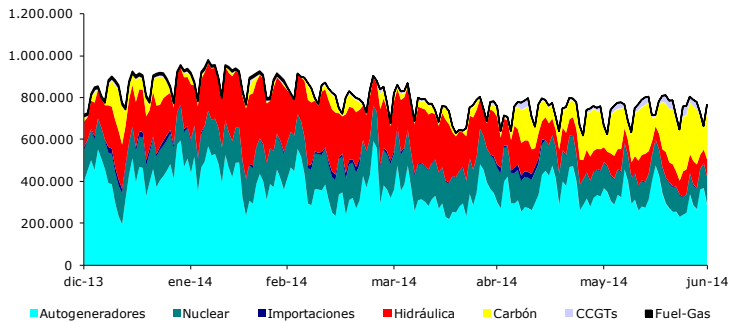
**ESPAÑA Y PORTUGAL:
Producción (*)**

GWh b.c.	Ac. Jun 14	Ac. Jun 13	% Var.
Peninsular	26.359	25.987	+1,4%
Hidráulica	5.491	6.095	-9,9%
Carbón	7.612	6.562	+16,0%
Fuel gas	0	0	-
CCGT	587	587	0,0%
Nuclear	12.669	12.743	-0,6%
Extrapeninsular	5.783	5.870	-1,5%
Portugal	0	0	-
Resto	0	0	-
TOTAL	32.142	31.857	+0,9%

(*) No se incluye la producción de Nuclenor, Tahaddart, Tejo, Pegoy y Carbopego.

**Mercado Ibérico-Año 2014
Energía diaria por tecnologías (MWh)**

Fuente: OMEL



**ESPAÑA Y PORTUGAL:
Ventas de electricidad**

GWh	Ac. Jun 14	Ac. Jun 13	% Var.
CUR	9.120	11.427	-20,2%
Mercado liberalizado	38.005	36.069	+5,4%
TOTAL	47.125	47.496	-0,8%

Precio Mercado Pool:

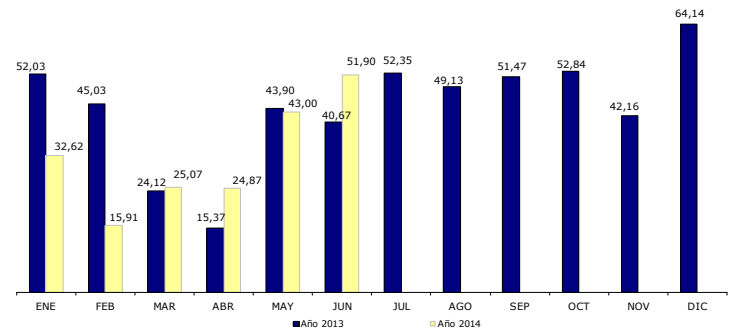
(€/MWh)	Jun 14 (1)	% aum. Jun 13 (1)	Año 2014 (2)	% aum. Año 2014 (2)
Precio medio mercado diario	51,90	+27,61%	40,68	-9,46%

Fuente: Gestión de la Energía (criterio 2014 sin reliquidaciones)

(1) Precio pool diario, media ponderada (sin Gslp y sin servicios complementarios). Sin reliquidaciones.

(2) Precio pool (CMCP+Gslp).

**Precio Mercado Pool diario (sin GSLP)
(€/MWh)**



LATINOAMÉRICA: Producción (GWh) (*) Datos de filiales de Endesa

Acc. Jun 2014	Argentina		Brasil		Chile		Colombia		Perú		TOTAL	
	2014	% var/13	2014	% var/13	2014	% var/13	2014	% var/13	2014	% var/13	2014	% var/13
Hidráulica	1.256	+50,1%	1.331	+42,2%	4.341	+11,4%	5.535	-3,1%	2.298	-4,0%	14.761	7,1%
Carbón	0	0,0%	0	-	779	-62,5%	525	6,3%	0	-	1.304	-49,3%
Fuel-Gas	1.231	-7,9%	0	-	208	+84,1%	21	-63,8%	666	44,2%	2.126	7,9%
CCGTs	4.586	-1,4%	1.179	-7,9%	2.731	-6,8%	0	-	1.542	15,3%	10.038	-1,6%
Renovables	0	-	0	-	97	+7,8%	0	-	0	-	97	-49,5%
TOTAL	7.073	+3,6%	2.510	+13,3%	8.156	-10,5%	6.081	-4,5%	4.506	7,5%	28.326	-1,3%

(*) **2013:** No incluye GasAtacama (Chile); **2014:** Desde mayo se incluye 100% GasAtacama (Chile).

LATINOAMÉRICA: Ventas a cliente final (*) Datos de filiales de Endesa:

GWh	Ac. Jun 14	Ac. Jun 13	% Var.
Argentina	7.282	7.116	+2,3%
Brasil	9.916	9.266	+7,0%
Chile	6.587	6.408	+2,8%
Colombia	4.010	3.932	+2,0%
Perú	3.362	3.235	+3,9%
TOTAL	31.157	29.957	+4,0%

(*) No incluye Cundinamarca (Colombia).

DATOS FINANCIEROS:

Cuenta de resultados y balance

Millones €	1T 2014	1T 2013 Re-expresado	Var.
Ventas	7.523	8.109	-7,2%
EBITDA	1.499	1.658	-9,6%
EBIT	948	1.020	-7,1%
Rdo. antes de impuestos	818	898	-8,9%
Rdo. d. de imp. Act. continuadas	568	637	-10,8%
Rdo. d. de imp. Act. interrumpidas	-	-	-
Rdo. Ejercicio	568	637	-10,8%
Rdo. Ejercicio Sociedad Dominante	448	476	-5,9%
Acc. minoritarios	120	161	-25,5%
Flujos netos efectivo Act. explotación	1.446	585	+147,2%
Total Activo	53.307	55.957 (*)	-4,7%
Activos mantenidos para la venta	4	4 (*)	0,0%
Patrimonio Neto	26.556	26.762 (*)	-0,8%
Pasivos mantenidos para la venta	-	-	-
Deuda Financiera Neta	4.395	4.337 (*)	+1,3%

(*) A 31 de diciembre de 2013

Dividendos

€/acc.	2012		2013	
	Valor	Fecha	Valor	Fecha
A cuenta	-	-	1,50	2 -1-2014
Complementario	-	-	-	-
DPA TOTAL	0		1,5	
Pay-out	0%		84,5%	

Parámetros de valoración

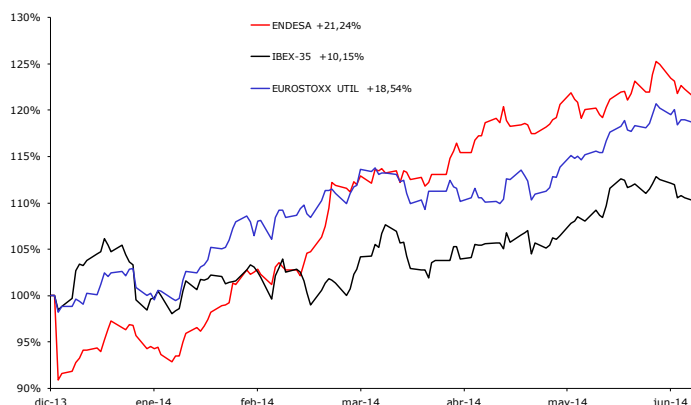
	30/06/14 (1)	30/06/13 (2)	% Var.
Cotización (€/acc.)	28,25	16,41	+72,15%
PER	17,66	9,22	+91,52%
EV/EBITDA	6,38	4,69	+36,00%
Rentabilidad por div. (3)	6,44%	0,00%	+6,44 p.p.

(1) BPA, y EBITDA en base a estimaciones de mercado de los principales analistas para 2014. Deuda financiera, Minoritarios, DPA y VCPA 2014.

(2) BPA, y EBITDA en base a estimaciones de mercado de los principales analistas para 2013. Deuda financiera, Minoritarios DPA y VCPA 2013.

(3) Rentabilidad real por total dividendo 2013 y 2014.

Evolución bursátil Endesa, Ibex-35 y DJ Euro Stoxx Utilities Año 2014 (Junio)



Endeudamiento

Millones €	1T 2014	2013	Var.
Deuda Financiera Neta:	4.395	4.337	+1,3%
- España y Portugal	1.772	1.435	+23,5%
- Latinoamérica	2.623	2.902	-9,6
Apalancamiento %	16,55	16,21	-

(*) A 31 de diciembre de 2013

Parámetros de valoración

	1T 2014	1T 2013	Var.
BPA (euros)	0,42	0,45	-5,9%
VCPA (euros)	19,58	19,38 (*)	+1,0%

(*) A 31 de diciembre de 2013

Rating de ENDESA

	S&P	Moody's	Fitch
Rating	BBB (2)(11)	Baa2 (1)(5)(9)	BBB+ (3)(7)(10)(13)
Situación	Outlook Estable (2)(8)(11)	Outlook Negativo (1)(5)(6)(9)	Outlook Estable (3)(4)(7)(10)(12)(13)

(1) 6 octubre 11: **Moody's** confirma rating de Endesa en A3 y sitúa la perspectiva en negativa.

(2) 8 marzo 2012: **S&P** revisa la calificación crediticia de Endesa a largo plazo de "A-/Outlook Negativo" a "BBB+/Outlook Estable".

(3) 9 marzo 2012: **Fitch** revisa la calificación crediticia de Enel y Endesa a largo plazo situando la perspectiva en negativa y confirmando rating de Enel y Endesa en "A-".

(4) 3 abril 2012: **Fitch** sitúa el rating de Endesa en vigilancia negativa.

(5) 16 mayo 2012: **Moody's** revisa la calificación crediticia de Endesa a largo plazo de "A3/Outlook Negativo" a "Baa1/Outlook Estable".

(6) 25 junio 2012: **Moody's** confirma rating de Endesa en Baa1 y sitúa la perspectiva en revisión negativa.

(7) 2 agosto 2012: **Fitch** revisa la calificación crediticia a largo plazo de Endesa, S.A. de "A-" a "BBB+", manteniendo la calificación en revisión negativa ("Rating Watch Negative"-RWN).

(8) 15 octubre 2012: **S&P** confirma rating de Endesa en BBB+ y sitúa la perspectiva en negativa.

(9) 5 noviembre 2012: **Moody's** revisa la calificación crediticia de Endesa a largo plazo de "Baa1/Outlook Estable" a "Baa2/Outlook Negativo".

(10) 16 enero 2013: **Fitch** confirma rating de Endesa en BBB+ y sitúa la perspectiva en negativa.

(11) 11 julio 2013: **S&P** revisa la calificación crediticia de Endesa a largo plazo de "BBB+/Outlook Negativo" a "BBB/Outlook Estable".

(12) 16 julio 2013: **Fitch** sitúa el rating de Endesa en vigilancia negativa.

(13) 15 abril 2014: **Fitch** confirma rating de Endesa en BBB+ y sitúa la perspectiva en Estable.

Relación con Inversores
ir@endesa.es
+34 91 2131503

INFORMACIÓN SOBRE ENDESA EN JUNIO

NOTAS DE PRENSA

<http://www.endesa.com/es/saladeprensa/Paginas/home.aspx>

16 junio: Endesa evita la emisión de más de 3.000 Tn de CO2 en siete años gracias a los vehículos eléctricos e híbridos de su flota. Esta cantidad equivale a la absorción de carbono que realizaría en un año un bosque de tipo mediterráneo de más de 70 hectáreas de extensión. La compañía ha sustituido un 32% de su flota de corto recorrido por vehículos eléctricos desde 2010. Endesa ha renovado y ampliado la flota de su red de ventas hasta 407 vehículos híbridos desde 2008, la mayor de España. La compañía cuenta con el primer parking inteligente de vehículos eléctricos de España, con puntos de recarga de distintas tecnologías.

25 junio: Endesa participa en la clausura de la tercera edición de Impulsando Pyme. Cerca de 2.000 pymes han asistido a los encuentros celebrados en doce ciudades españolas. Las empresas han recibido asesoramiento y consejos prácticos para potenciar sus negocios en áreas como la eficiencia energética. Endesa expone casos reales en los que, invirtiendo en sistemas de iluminación más eficientes, se pueden alcanzar ahorros de hasta el 70%.

HECHOS RELEVANTES

<http://www.endesa.com/es/accionistas/inforegofic/Paginas/hechosrelevantes.aspx>

<http://www.cnmv.es/Portal/Consultas/IFA/ListadoIFA.aspx?id=0&nif=A-28023430>

16 junio: Acuerdos Consejo de Administración.

Este documento puede contener ciertas afirmaciones que constituyen estimaciones o perspectivas sobre estadísticas y resultados financieros y operativos que están sujetas a incertidumbres y variaciones así como a riesgos importantes, cambios en circunstancias y otros factores difíciles de predecir, incluyendo, entre otros, los factores descritos en los Informes Financieros Anuales de Endesa registrados ante la Comisión Nacional del Mercado de Valores. Para dichas afirmaciones, nos amparamos en la protección otorgada por Ley de Reforma de Litigios Privados de 1995 de los Estados Unidos de América para los "forward-looking statements".

Relación con Inversores

Madrid: Tel. +34 91 213 1503

Oficina de Información al Accionista: Tel. 900 666 900

<http://www.endesa.com>

ir@endesa.es