

BOLETÍN MENSUAL A ANALISTAS DICIEMBRE 2012 Nº 144

DATOS OPERATIVOS PROVISIONALES - DICIEMBRE

ESPAÑA Y PORTUGAL Y RESTO:

Producción:

GWh b.c.	Ac. Dic 12	Ac. Dic 11	% Var.
Peninsular	63.419	60.287	+5,2%
Hidráulica	5.223	6.179	-15,5%
Carbón	26.907	23.080	+16,6%
Fuel gas	0	0	-
CCGT	4.286	5.851	-26,7%
Nuclear	27.003	25.177	+7,3%
Extrapesininsular	13.456	13.962	-3,6%
Portugal	1.318	883	+49,3%
Resto (1)	946	815	+16,1%
TOTAL	79.139	75.947	+4,2%

(1) Incluye: Tahaddart 32% (Marruecos), Endesa Irlanda (recoge producción hasta venta 9 octubre 2012).

ESPAÑA Y PORTUGAL Y RESTO:

Ventas de electricidad

GWh	Ac. Dic 12	Ac. Dic 11	% Var.
CUR	25.716	28.819	-10,8%
Mercado liberalizado	77.469	76.422	+1,4%
Resto (1)	1.081	908	+19,1%
TOTAL	104.266	106.149	-1,8%

(1) Incluye: Tahaddart 32% (Marruecos), Endesa Irlanda (recoge producción hasta venta 9 octubre 2012).

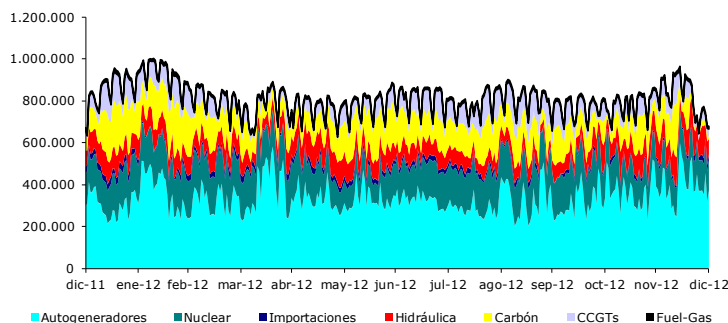
Precio Mercado Pool:

(€/MWh)	Dic 12 (1)	% aum. Dic 12 (1)	Año 2012 (2)	% aum. Año 2012 (2)
Precio medio mercado diario	41,73	-16,65%	56,57	+0,54%

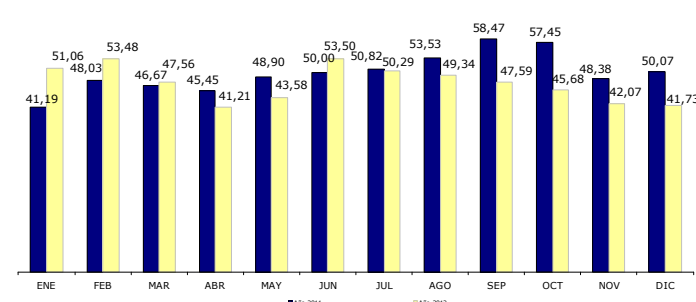
(1) Precio pool diario aritmético (sin Gslp y sin servicios complementarios).
 (2) Precio pool (CMCP+Gslp). Fuente: Gestión de la Energía

Mercado Ibérico-Año 2012 Energía diaria por tecnologías (MWh)

Fuente: OMEL



Precio Mercado Pool diario (sin GSLP) (€/MWh)



LATINOAMÉRICA: Producción (GWh) Datos de filiales de Endesa

Acc. Dic 2012	Argentina		Brasil		Chile		Colombia		Perú		TOTAL	
	2012	% var/11	2012	% var/11	2012	% var/11	2012	% var/11	2012	% var/11	2012	% var/11
Hidráulica	2.800	16,5%	3.723	19,3%	11.171	-5,9%	12.689	9,2%	4.599	-0,3%	34.982	+4,0%
Carbón	0	-	0	-	2.337	28,4%	401	51,9%	0	-	2.738	+31,4%
Fuel-Gas	2.742	-15,8%	0	-	569	80,1%	197	-4,4%	1.827	-1,7%	5.335	-5,4%
CCGTs	9.697	-5,8%	1.454	40,8%	5.895	-9,8%	0	-	2.805	-16,7%	19.851	-6,5%
Renovables	0	-	0	-	203	17,3%	0	-	0	-	203	+17,3%
TOTAL	15.239	-4,5%	5.177	24,6%	20.175	-2,6%	13.287	9,9%	9.231	-6,2%	63.109	+0,5%

LATINOAMÉRICA: Ventas de Distribución (*). Datos de filiales de Endesa:

GWh	Ac. Dic 12	Ac. Dic 11	% Var.
Argentina	17.673	17.233	+2,6%
Brasil	20.678	19.194	+7,7%
Chile	14.447	13.697	+5,5%
Colombia	13.384	12.857	+4,1%
Perú	6.871	6.572	+4,5%
TOTAL	73.053	69.553	+5,0%

(*) Incluyen peajes y consumos no facturados

DATOS FINANCIEROS:

Cuenta de resultados y balance

Millones €	9M 2012	9M 2011	Var.
Ventas	24.214	23.050	+5,0%
EBITDA	5.457	5.449	+0,1%
EBIT	3.648	3.843	-5,1%
Rdo. antes de impuestos	3.067	3.492	-12,2%
Rdo. d. de imp. Act. continuadas	2.187	2.618	-16,5%
Rdo. d. de imp. Act. interrumpidas	-	-	-
Rdo. Ejercicio	2.187	2.618	-16,5%
Rdo. Ejercicio Sociedad Dominante	1.662	1.978	-16,0%
Acc. minoritarios	525	640	-18,0%
Flujos netos efectivo Act. explotación	3.101	3.005	+3,2%
Total Activo	59.401	58.721 (*)	+1,2%
Activos mantenidos para la venta	406	389 (*)	+4,4%
Patrimonio Neto	26.222	24.679 (*)	+6,3%
Pasivos mantenidos para la venta	85	83 (*)	+2,4%
Deuda Financiera Neta	11.107	11.002 (*)	+1,0%

(*) A 31 diciembre 2011

Dividendos

€/acc.	2010		2011 (*)	
	Valor	Fecha	Valor	Fecha
A cuenta	0,5	3-01-11	-	-
Complementario	0,517	1-07-11	0,606	2-07-12
DPA TOTAL	1,017		0,606	
Pay-out (sobre resultado ordinario)	50%		30%	

(*) Dividendo con cargo a los resultados de 2011 aprobado por Junta General de Accionistas el 26 de junio de 2012.

Parámetros de valoración

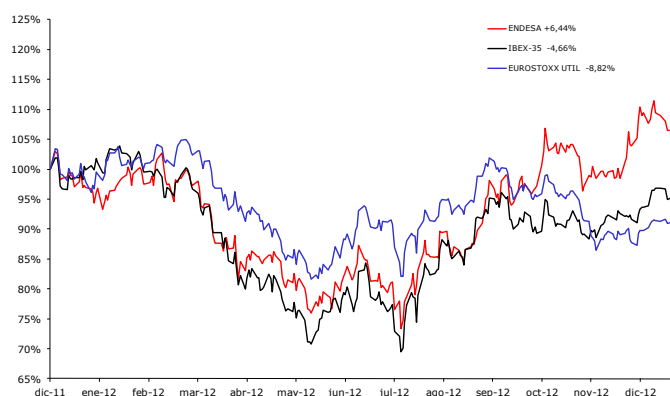
	31/12/12 (1)	31/12/11 (2)	% Var.
Cotización (€/acc.)	16,87	15,85	+6,44%
PER	8,61	8,13	+5,89%
EV/EBITDA	5,00	5,01	-0,08%
Rentabilidad por div. (3)	3,82%	5,27%	-1,45 p.p.

(1) BPA, y EBITDA en base a estimaciones de mercado de los principales analistas para 2011. Deuda financiera, Minoritarios, DPA y VCPA 2012.

(2) BPA, y EBITDA en base a estimaciones de mercado de los principales analistas para 2010. Deuda financiera, Minoritarios DPA y VCPA 2011.

(3) Rentabilidad real por total dividendo 2011 y 2012.

Evolución bursátil Endesa, Ibx-35 y DJ Euro Stoxx Utilities Año 2012 (Diciembre)



Endeudamiento

Millones €	9M 2012	2011	Var.
Deuda Financiera Neta:	11.107	11.002	+1,0%
- España y Portugal y resto	6.451	6.841	-5,7%
- Latinoamérica	4.656	4.161	+11,9%
Apalancamiento %	42,4	44,6	-

Parámetros de valoración

	9M 2012	9M 2011	Var.
BPA (euros)	1,57	1,87	-16,0%
VCPA (euros)	19,37	17,68	+9,61

Rating de ENDESA

	S&P	Moody's	Fitch
Rating	BBB+ (2)	Baa2 (1)(5)(9)	BBB+ (3)(7)
Situación	Outlook Negativo (2)(8)	Outlook Negativo (1)(5)(6)(9)	Vigilancia Negativa (3)(4)(7)

- (1) 6 octubre 11: **Moody's** confirma rating de Endesa en A3 y sitúa la perspectiva en negativa.
- (2) 8 marzo 2012: **S&P** revisa la calificación crediticia de Endesa a largo plazo de "A-/Outlook Negativo" a "BBB+/Outlook Estable".
- (3) 9 marzo 2012: **Fitch** revisa la calificación crediticia de Enel y Endesa a largo plazo situando la perspectiva en negativa y confirmando rating de Enel y Endesa en "A-".
- (4) 3 abril 2012: **Fitch** sitúa el rating de Endesa en vigilancia negativa.
- (5) 16 mayo 2012: **Moody's** revisa la calificación crediticia de Endesa a largo plazo de "A3/Outlook Negativo" a "Baa1/Outlook Estable".
- (6) 25 junio 2012: **Moody's** confirma rating de Endesa en Baa1 y sitúa la perspectiva en revisión negativa.
- (7) 2 agosto 2012: **Fitch** revisa la calificación crediticia a largo plazo de Endesa, S.A. de "A-" a "BBB+", manteniendo la calificación en revisión negativa ("Rating Watch Negative"-RWN).
- (8) 15 octubre 2012: **S&P** confirma rating de Endesa en BBB+ y sitúa la perspectiva en negativa.
- (9) 5 noviembre 2012: **Moody's** revisa la calificación crediticia de Endesa a largo plazo de "Baa1/Outlook Estable" a "Baa2/Outlook Negativo".

Principales emisiones de bonos de Endesa

ENDESA ESPAÑA -A/ A3	Margen sobre IRS (p.b.)	
	30-12-11	31-12-12
0,1 A 700 M € 5,375% VTO. Feb 2013	157	-35

Margen sobre IRS:



INFORMACIÓN SOBRE ENDESA EN DICIEMBRE

NOTAS DE PRENSA

<http://www.endesa.com/es/saladeprensa/Paginas/home.aspx>

3 DICIEMBRE: ENDESA PRESENTA POR PRIMERA VEZ EN ESPAÑA LA CARGA RÁPIDA SIN CABLES PARA VEHÍCULOS ELÉCTRICOS.

La inducción en carga rápida ya es posible gracias a este proyecto desarrollado junto con la Fundación CIRCE, que permite cargar el 80% de la batería del coche eléctrico en 15 minutos. Este nuevo sistema permite al usuario cargar sin bajarse del vehículo, con la comodidad que esto supone, y permite la carga sin que el vehículo tenga que estar exactamente sobre la bobina emisora. Con el nuevo desarrollo realizado con la Fundación CIRCE se ha conseguido que la carga a altos niveles de potencia sea totalmente segura.

20 DICIEMBRE: EL 86% DE LOS ACCIONISTAS DE ENERSIS RESPALDAN LA PROPUESTA DE AMPLIACIÓN DE CAPITAL REALIZADA POR ENDESA.

El resultado ratifica el interés que la operación tiene para todos los accionistas de Enersis. Endesa y Enel han manifestado en Junta su compromiso para que Enersis se convierta en el único vehículo de inversión de Endesa en Suramérica en los negocios de la generación, distribución y venta de energía eléctrica convencional. Con la ampliación de capital y la caja que se generará, la compañía tendrá recursos para emprender un nuevo proceso de expansión, sin asumir mayor deuda y con los recursos suficientes para incrementar su presencia en los mercados en los que opera. Las representaciones y garantías otorgadas por Endesa en el contrato de aportación de activos responden a las mejores prácticas internacionales en este tipo de transacciones.

21 DICIEMBRE: JORNADA SOLIDARIA DE LA LIGA ENDESA "MÉTELE UN TRIPLE A LA DESNUTRICIÓN INFANTIL".

Endesa, ACB y UNICEF España han unido fuerzas para que la Jornada 15 de la Liga Endesa se convierta en la Jornada Solidaria y contribuya a concienciar a los aficionados sobre el grave problema que supone la desnutrición infantil, pidiéndoles que se sumen para combatirlo. De este modo, durante los partidos de los días 29 y 30 de diciembre, con encuentros de la relevancia del FC Barcelona Regal-Real Madrid, las canchas de la Liga Endesa serán una constante llamada a la colaboración con presencia de la Jornada Solidaria en el parqué y en los espacios publicitarios bajo el lema de "Métele un triple a la desnutrición infantil".

27 DICIEMBRE: LA PLATAFORMA "EMPRESAS POR LA EFICIENCIA ENERGÉTICA" CONSIGUE AHORRAR 686.000 TONELADAS DE CO2.

En su primer año de actividad esta plataforma, promovida por Endesa, ha cumplido con el 70% del objetivo marcado de ahorro de 1 millón de toneladas de CO2 en el periodo 2011-2013. A las ocho empresas fundadoras – Endesa, Cepsa, Philips Ibérica, Renfe, Meliá, Telefónica, Toyota España y Unibail Rodamco España– se han unido Bayer y Cemex. La plataforma, constituida con el fin de buscar soluciones globales de ahorro energético, cierra este año con el lanzamiento de su página web: www.empresaseficienciaenergetica.com.

HECHOS RELEVANTES

<http://www.endesa.com/es/accionistas/infogofic/Paginas/hechosrelevomcnmv.aspx>

7 diciembre: Hecho Relevante referente al aumento de capital de Enersis.

11 diciembre: Términos propuestos por Endesa para la ampliación de capital de Enersis.

19 diciembre: Hecho Relevante referente al aumento de capital de Enersis.

21 diciembre: Hecho Relevante Enersis 21 Diciembre 2012.

21 diciembre: Hecho Relevante Comunicado Junta Enersis 20 Diciembre 2012.

28 diciembre: Hecho Relevante venta participación Medgaz.

Este documento puede contener ciertas afirmaciones que constituyen estimaciones o perspectivas sobre estadísticas y resultados financieros y operativos que están sujetas a incertidumbres y variaciones así como a riesgos importantes, cambios en circunstancias y otros factores difíciles de predecir, incluyendo, entre otros, los factores descritos en el Documento de Registro de Valores de Endesa registrado ante la Comisión Nacional del Mercado de Valores. Para dichas afirmaciones, nos amparamos en la protección otorgada por Ley de Reforma de Litigios Privados de 1995 de los Estados Unidos de América para los "forward-looking statements".