

DATOS OPERATIVOS PROVISIONALES - ENERO

ESPAÑA Y PORTUGAL Y RESTO:

Producción:

GWh b.c.	Ac. Ene 12	Ac. Ene 11	% Var.
Peninsular	6.127	4.893	25,2%
Hidráulica	401	940	-57,3%
Carbón	2.632	1.410	86,7%
Fuel gas	0	0	-
CCGT	806	221	264,7%
Nuclear	2.288	2.322	-1,5%
Extrapesininsular	n.d.	n.d.	-
Portugal	n.d.	n.d.	-
Resto	n.d.	n.d.	-
TOTAL	6.127	4.893	25,2%

ESPAÑA Y PORTUGAL Y RESTO:

Ventas de electricidad

GWh	Ac. Ene 12	Ac. Ene 11	% Var.
CUR	n.d.	3.530	-
Mercado liberalizado	n.d.	5.694	-
Resto	n.d.	106	-
TOTAL	-	9.330	-

Precio Mercado Pool:

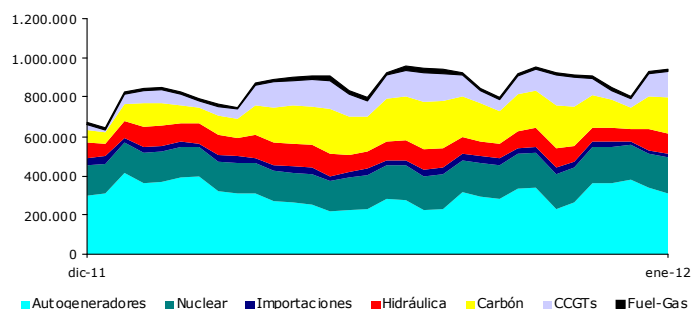
(€/MWh)	Ene 12 (1)	% aum. Ene 12 (1)	Año 2012 (2)	% aum. Año 2012 (2)
Precio medio mercado diario	51,06	23,97%	59,88	25,94%

(1) Precio pool diario aritmético (sin Gslp y sin servicios complementarios).
(2) Precio pool (CMCP+Gslp). Fuente: Gestión de la Energía

Mercado Ibérico-Año 2011

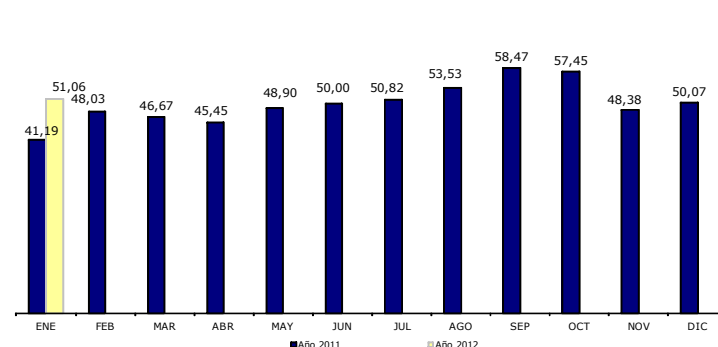
Energía diaria por tecnologías (MWh)

Fuente: OMEL



Precio Mercado Pool diario (sin GSLP)

(€/MWh)



LATINOAMÉRICA: Producción (GWh) Datos de filiales de Endesa

Acc. Ene 2012	Argentina		Brasil		Chile		Colombia		Perú		TOTAL	
	2012	% var/11	2012	% var/11	2012	% var/11	2012	% var/11	2012	% var/11	2012	% var/11
Hidráulica	225	14,8%	287	79,4%	1.039	4,2%	875	4,5%	474	-0,4%	2.900	8,7%
Carbón	0	0,0%	0	0,0%	181	10,4%	8	-38,5%	0	0,0%	189	6,8%
Fuel-Gas	306	18,1%	0	0,0%	8	-92,9%	44	51,7%	145	61,1%	503	2,4%
CCGTs	1.048	1,8%	0	0,0%	541	10,9%	0	0,0%	239	-15,2%	1.827	1,6%
Renovables	0	0,0%	0	0,0%	14	-22,2%	0	0,0%	0	0,0%	14	-22,2%
TOTAL	1.579	6,4%	287	79,4%	1.783	0,2%	927	5,5%	858	1,2%	5.434	5,5%

LATINOAMÉRICA: Ventas de Distribución (*). Datos de filiales de Endesa:

GWh	Ac. Ene 12	Ac. Ene 11	% Var.
Argentina	1.562	1.496	4,4%
Brasil	1.760	1.641	7,3%
Chile	1.205	1.138	5,9%
Colombia	1.039	1.004	3,5%
Perú	575	535	7,5%
TOTAL	6.141	5.814	5,6%

(*) Incluyen peajes y consumos no facturados

DATOS FINANCIEROS:

Cuenta de resultados y balance

Millones €	2011	2010	Var.
Ventas	30.827	29.558	4,3%
EBITDA	7.265	7.474	-2,8%
EBIT	4.653	5.031	-7,5%
Rdo. antes de impuestos	4.180	6.516	-35,9%
Rdo. d. de imp. Act. continuadas	3.021	5.118	-41,0%
Rdo. d. de imp. Act. interrumpidas	-	-	-
Rdo. Ejercicio	3.021	5.118	-41,0%
Rdo. Ejercicio Sociedad Dominante	2.212	4.129	-46,4%
Acc. minoritarios	809	989	-18,2%
Flujos netos efectivo Act. explotación	5.838	5.905	-1,13%
Total Activo	58.721	62.588	-6,2%
Activos mantenidos para la venta	389	533	-27,0%
Patrimonio Neto	24.679	23.164	6,5%
Pasivos mantenidos para la venta	83	212	-60,8%
Deuda Financiera Neta	11.002	15.336	-28,3%

Dividendos

€/acc.	2010		2011 (*)	
	Valor	Fecha	Valor	Fecha
A cuenta	0,5	3-01-11	-	-
Complementario	0,517	1-07-11	0,606	2-07-12
DPA TOTAL	1,017		0,606	
Pay-out (sobre resultado ordinario)	50%		30%	

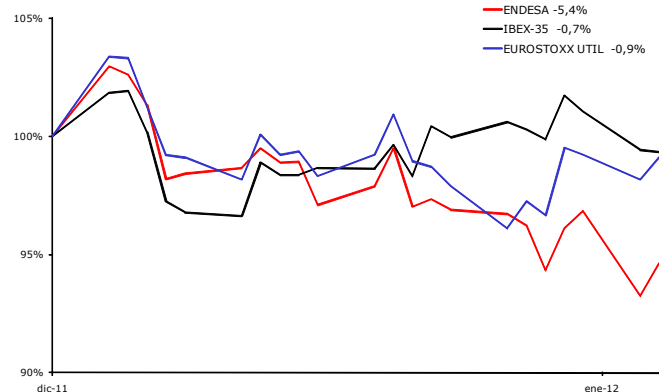
(*) Dividendo con cargo a los resultados de 2011 pendiente de aprobación por Junta General de Accionistas.

Parámetros de valoración

	31/01/12 (1)	31/01/11 (2)	% Var.
Cotización (€/acc.)	15,00	20,72	-27,61%
PER	8,24	6,43	28,08%
EV/EBITDA	4,79	6,16	-22,26%
Rentabilidad por div. (3)	3,82%	5,27%	-1,45 p.p.

(1) BPA, y EBITDA en base a estimaciones de mercado de los principales analistas para 2011. Deuda financiera, Minoritarios, DPA y VCPA 2012.
 (2) BPA, y EBITDA en base a estimaciones de mercado de los principales analistas para 2010. Deuda financiera, Minoritarios DPA y VCPA 2011.
 (3) Rentabilidad real por total dividendo 2011 y 2012 (Dividendo pendiente aprobación JGA 2012)

Evolución bursátil Endesa, Ibxex-35 y DJ Euro Stoxx Utilities Año 2012 (Enero)



Endeudamiento

Millones €	2011	2010	Var.
Deuda Financiera Neta:	11.002	15.336	-28,3%
- España y Portugal y resto	6.841	10.684	-36,0%
- Latinoamérica	4.161	4.652	-10,6%
Apalancamiento %	44,6	66,2	-

Parámetros de valoración

	2011	2010	Var.
BPA (euros)	2,1	3,9	-46,4%
VCPA (euros) (1)	18,2	16,8	8,5%

(1) 31 diciembre 2010 y 2011

Rating de ENDESA

	S&P	Moody's	Fitch
Rating	A- (2) (4) (8) (10)	A3 (3)	A- (1)(11)
Situación	Revisión Negativa (8)(10)(12)	Outlook Estable (7) (9)	Outlook Estable (5)(11)

(1) 10 oct 07: Finalizada la OPA Fitch rebajó el rating de Enel y Endesa.
 (2) 14 dic 07: S&P rebajó el rating de Enel y Endesa en un nivel.
 (3) 8 abril 09: Moody's confirma rating de Enel y Endesa y sitúa la perspectiva en negativa.
 (4) 13 julio 09: S&P resuelve la revisión del rating de Endesa y Enel afirmándolo y situando la perspectiva en estable.
 (5) 30 jul 09: Fitch resuelve la revisión negativa del rating a Enel y Endesa afirmándolo y situando la perspectiva en estable.
 (6) 10 dic 10: S&P sitúa el rating de Endesa en vigilancia negativa.
 (7) 16 dic 10: Moody's sitúa el rating de Endesa en revisión negativa.
 (8) 5 abril 11: S&P resuelve la revisión negativa (6) bajando el rating BBB+ y situando la perspectiva en Estable.
 (9) 4 mayo 11: Moody's confirma rating de Endesa y sitúa la perspectiva en estable.
 (10) 22 septiembre 2011: S&P revisa la calificación crediticia de Endesa a largo plazo de "BBB+/Outlook Estable" a "A-/Outlook Negativo".
 (11) 16 noviembre 2011: Fitch confirma la calificación crediticia a largo plazo de Endesa S.A. en "A-", con "Outlook Estable".
 (12) 8 diciembre 2011: S&P sitúa el rating de Endesa en revisión negativa.

Principales emisiones de bonos de Endesa

ENDESA ESPAÑA -A/ A3	Margen sobre IRS (p.b.)	
	30-12-11	31-01-12
0,4 A 400M GBP 6,125% VTO. Jun 2012	145	154
1 A 700 M € 5,375% VTO. Feb 2013	157	100

Margen sobre IRS:



INFORMACIÓN SOBRE ENDESA EN ENERO:

NOTAS DE PRENSA

<http://www.endesa.com/es/saladeprensa/Paginas/home.aspx>

3 ENERO: Endesa recibe el premio CRC Oro al mejor plan de ventas en el canal telefónico 2011. El call center de venta telefónica de Endesa está integrado por 9 plataformas con más de 600 asesores comerciales en España y Colombia y el índice de calidad en operación de ventas a través de este canal supera en ocasiones el 98 por ciento. Entre otros aspectos, el jurado ha valorado que Endesa sea la única compañía en España que cuenta con el certificado Marca N AENOR para Cartas de Servicios según la norma UNE 93200 por parte de la Asociación Española de Normalización y Certificación (AENOR).

16 ENERO: La localidad vasca de Gordexola vencedora del concurso: "Llevamos la Liga Endesa a tu pueblo". Gordexola recibirá como premio la construcción de una cancha reglamentaria de baloncesto para que los aficionados a este deporte no tengan que seguir compartiendo la pista de frontón. Los gallegos de Villagarcía de Arousa, y los leoneses de San Miguel de Dueñas, se clasifican en segundo y tercer lugar respectivamente.

19 ENERO: Endesa se une al tenor Juan Diego Flórez para crear orquestas sinfónicas infantiles y juveniles en Perú. El Sistema de Orquestas Infantiles y Juveniles es un proyecto dedicado a la capacitación, prevención y recuperación de los grupos más vulnerables de la sociedad (niños y jóvenes) a través de la música. Endesa formará un centro de enseñanza musical de orquesta y coro totalmente gratuito para los alumnos, a través de la financiación de los instrumentos, el coste de los docentes y la dirección del centro. Este modelo, creado por el maestro venezolano José Antonio Abreu, funciona en 25 países y, en Perú, es liderado por la Asociación Sinfonía por el Perú, presidida por el tenor peruano Juan Diego Flórez, a través de diversos centros de formación musical en todo el país.

23 ENERO: Endesa, única compañía presente en las tres ciudades del plan de Movilidad Eléctrica del Gobierno. El Ayuntamiento de Sevilla ha ratificado con Endesa un acuerdo para el desarrollo de la movilidad eléctrica en la ciudad, dentro del plan Movele. Sevilla, Madrid y Barcelona son las tres ciudades elegidas para la implantación del vehículo eléctrico en España.

25 ENERO: Arranca en España Green eMotion, la iniciativa europea para facilitar la movilidad eléctrica.

Los días 25 y 26 de enero se presenta en Barcelona el proyecto Green eMotion a través de reuniones operativas para acelerar los mecanismos de mercado que permitan la implantación en nuestro país del coche eléctrico. Green eMotion es un proyecto puesto en marcha por la Comisión Europea hace nueve meses en el que colaboran 43 socios, entre los que figuran empresas de primer orden de nuestro país, ayuntamientos pioneros en conceptos de movilidad y ciudades inteligentes, universidades e instituciones del ámbito tecnológico y de la investigación con la intención de aportar, intercambiar y desarrollar sus conocimientos y experiencias en las ciudades españolas seleccionadas. El proyecto cuenta con un presupuesto de 42 millones de euros, de los que cerca de 24 millones serán financiados por la UE.

HECHOS RELEVANTES

<http://www.endesa.com/es/accionistas/infogofic/Paginas/hechosrelevcomcnmv.aspx>

29 FEBRERO: Presentación de Resultados 2011

- **Presentación:**
<http://www.endesa.com/ES/ACCIONISTAS/INFOREGOFIC/Hechos%20relevantes%20y%20comunicados/A%C3%B1o%202011/Endesa%20Presentacion%20Resultados%202011%20esp.pdf>
- **Nota de Prensa:**
<http://www.endesa.com/ES/ACCIONISTAS/INFOREGOFIC/Hechos%20relevantes%20y%20comunicados/A%C3%B1o%202011/ResultadosNotaPrensa2011.pdf>
- **Estados financieros consolidados 2011:**
<http://www.endesa.com/ES/ACCIONISTAS/INFOREGOFIC/Hechos%20relevantes%20y%20comunicados/A%C3%B1o%202011/Resultados2011.pdf>

29 FEBRERO: Informe anual de Gobierno Corporativo 2011

- <http://www.endesa.com/ES/ACCIONISTAS/INFOREGOFIC/Hechos%20relevantes%20y%20comunicados/A%C3%B1o%202011/InformeAnualGobiernoCorporativo2011.pdf>

Este documento puede contener ciertas afirmaciones que constituyen estimaciones o perspectivas sobre estadísticas y resultados financieros y operativos que están sujetas a incertidumbres y variaciones así como a riesgos importantes, cambios en circunstancias y otros factores difíciles de predecir, incluyendo, entre otros, los factores descritos en el Documento de Registro de Valores de Endesa registrado ante la Comisión Nacional del Mercado de Valores. Para dichas afirmaciones, nos amparamos en la protección otorgada por Ley de Reforma de Litigios Privados de 1995 de los Estados Unidos de América para los "forward-looking statements".

Relación con Inversores

Madrid: Tel +34 91 213 1503

Oficina de Información al Accionista: Tel. 900 666 900

<http://www.endesa.com>

ir@endesa.es