

DATOS OPERATIVOS PROVISIONALES - NOVIEMBRE

ESPAÑA Y PORTUGAL Y RESTO:

Producción:

GWh b.c.	Ac. Nov 11	Ac. Nov 10	% Var.
Peninsular	55.751	47.323	17,8%
Hidráulica	5.867	8.362	-29,8%
Carbón	21.221	9.967	112,9%
Fuel gas	0	55	-100,0%
CCGT	5.577	3.669	52,0%
Nuclear	23.086	25.270	-8,6%
Extrapeninsular	12.890	13.042	-1,2%
Portugal	759	564	34,6%
Régimen especial (1)	0	558	-100,0%
Resto (2)	718	872	-17,7%
TOTAL	70.118	62.359	12,4%

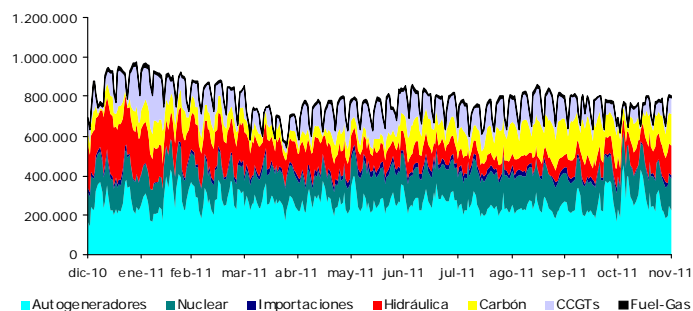
(1) Venta de activos en marzo 2010.

(2) Incluye: Tahaddart 32% (Marruecos), Endesa Irlanda y Endesa Hellas (Grecia) hasta 30 jun 2010.

Mercado Ibérico-Año 2011

Energía diaria por tecnologías (MWh)

Fuente: OMEL



ESPAÑA Y PORTUGAL Y RESTO:

Ventas de electricidad

GWh	Ac. Nov 11	Ac. Nov 10	% Var.
CUR	26.204	32.548	-19,5%
Mercado liberalizado	70.529	65.001	8,5%
Resto	811	882	-8,1%
TOTAL	97.544	98.431	-0,9%

Precio Mercado Pool:

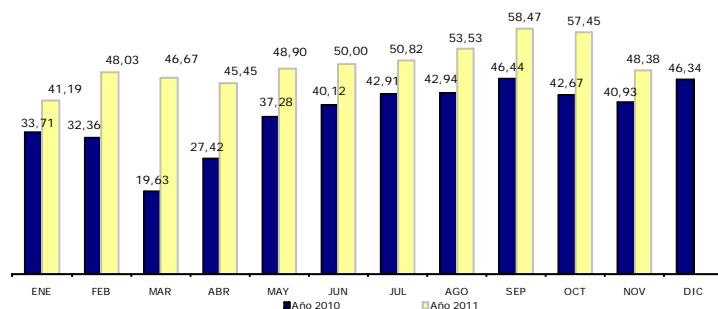
(€/MWh)	Nov 11 (1)	% am. Nov 11 (1)	Año 2011 (2)	% am. Año 2011 (2)
Precio medio mercado diario	48,38	18,20%	55,63	42,93%

(1) Precio pool diario aritmético (sin Gslp y sin servicios complementarios).

(2) Precio pool (CMCP+Gslp). Fuente: Gestión de la Energía

Precio Mercado Pool diario (sin GSLP)

(€/MWh)



LATINOAMÉRICA: Producción (GWh) Datos de filiales de Endesa

Acc. Nov 2011	Argentina		Brasil		Chile		Colombia		Perú		TOTAL	
	2011	% var/10	2011	% var/10	2011	% var/10	2011	% var/10	2011	% var/10	2011	% var/10
Hidráulica	2.153	-22,7%	2.876	-7,6%	10.614	-5,7%	10.391	11,3%	4.210	5,0%	30.244	-0,8%
Carbón	0	0,0%	0	0,0%	1.649	52,8%	245	-68,9%	0	0,0%	1.894	1,4%
Fuel-Gas	2.987	26,4%	0	0,0%	470	44,2%	193	-13,8%	1.726	19,0%	5.376	23,2%
CCGTs	9.385	0,0%	809	-46,8%	5.784	-3,8%	0	0,0%	3.094	8,4%	19.072	-3,5%
Renovables	0	0,0%	0	0,0%	162	-6,9%	0	0,0%	0	0,0%	162	-6,9%
TOTAL	14.525	-0,1%	3.685	-20,5%	18.679	-0,9%	10.829	4,7%	9.030	8,6%	56.748	0,1%

LATINOAMÉRICA: Ventas de Distribución (*). Datos de filiales de Endesa:

GWh	Ac. Nov 11	Ac. Nov 10	% Var.
Argentina	15.759	15.215	3,6%
Brasil	17.500	17.081	2,5%
Chile	12.449	11.974	4,0%
Colombia	11.766	11.459	2,7%
Perú	5.986	5.593	7,0%
TOTAL	63.460	61.322	3,5%

(*) Incluyen peajes y consumos no facturados

DATOS FINANCIEROS:

Cuenta de resultados y balance

Millones €	9M11 (**)	9M10	Var.
Ventas	23.050	21.912	+5,2%
EBITDA	5.449	5.810	-6,2%
EBIT	3.843	4.196	-8,4%
Rdo. antes de impuestos	3.492	4.454	-21,6%
Rdo. d. de imp. Act. continuadas	2.618	3.427	-23,6%
Rdo. d. de imp. Act. interrumpidas	-	-	-
Rdo. Ejercicio	2.618	3.427	-23,6%
Rdo. Ejercicio Sociedad Dominante	1.978	2.722	-27,3%
Acc. minoritarios	640	705	-9,2%
Flujos netos efectivo Act. explotación	3.005	2.590	16,0%
Total Activo	58.514	62.588(*)	-6,5%
Activos mantenidos para la venta	503	533 (*)	-5,6%
Patrimonio Neto	23.912	23.164 (*)	+3,2%
Pasivos mantenidos para la venta	97	212 (*)	-54,2%
Deuda Financiera Neta	13.149	15.336 (*)	-14,3%

(*) 31 diciembre 2010
(**) No auditado

Dividendos

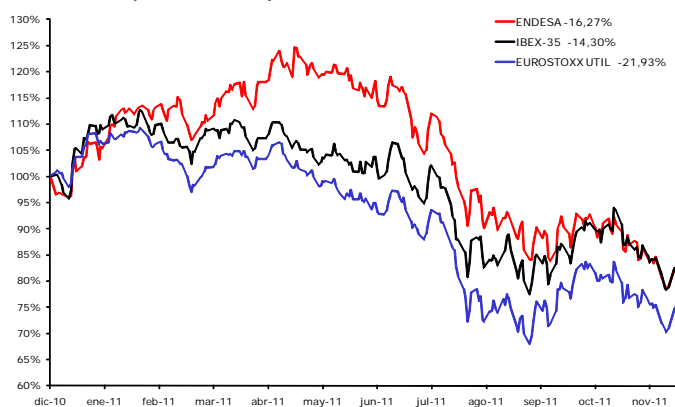
€/acc.	2009		2010	
	Valor	Fecha	Valor	Fecha
A cuenta	0,5	4-01-10	0,5	3-01-11
Complementario	0,528	1-07-10	0,517	1-07-11
DPA TOTAL	1,028		1,017	
Pay-out	31,7%		26,1%	

Parámetros de valoración

	30/11/11 (1)	30/11/10 (2)	% Var.
Cotización (€/acc.)	16,16	17,31	-6,64%
PER	8,29	5,53	49,85%
EV/EBITDA	5,05	5,81	-13,04%
Rentabilidad por div. (3)	5,27%	4,29%	-0,98p.p.

1. BPA, y EBITDA en base a estimaciones de mercado de los principales analistas para 2011. Deuda financiera, Minoritarios, DPA y VCPA 2011.
2. BPA, y EBITDA en base a estimaciones de mercado de los principales analistas para 2010. Deuda financiera, Minoritarios DPA y VCPA 2010.
(3) Rentabilidad real por total dividendo 2011 y 2010.

Evolución bursátil Endesa, Ibex-35 y DJ Euro Stoxx Utilities Año 2011 (Noviembre)



Endeudamiento

Millones €	9M11	2010	Var.
Deuda Financiera Neta:	13.149	15.336	-14,3%
- España y Portugal y resto	8.729	10.684	-18,3%
- Latinoamérica	4.420	4.652	-5,0%
Apalancamiento %	55,0	66,2	n.a.

Parámetros de valoración

	9M11	9M10	Var.
BPA (euros)	1,87	2,57	-27,3%
VCPA (euros)	17,68 (1)	16,79 (2)	5,3%

(1) 30 septiembre 2011
(2) 31 diciembre 2010

Rating de ENDESA

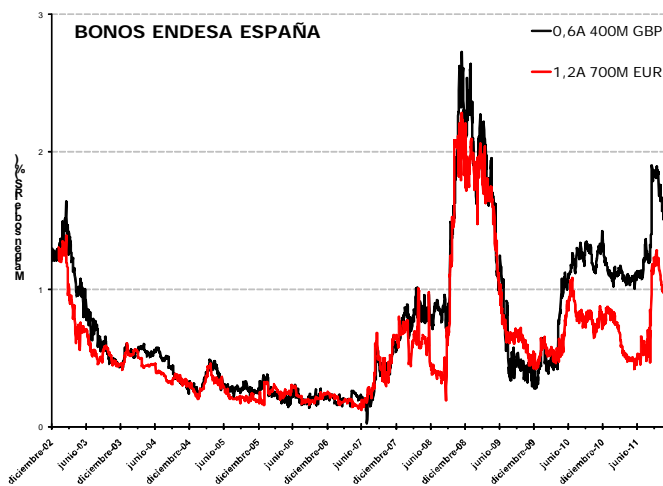
	S&P	Moody's	Fitch
Rating	A- (2) (4) (8) (10)	A3 (3)	A- (1)(11)
Situación	Revisión Negativa (8)(10)(12)	Outlook Estable (7) (9)	Outlook Estable (5)(11)

(1) 10 oct 07: Finalizada la OPA Fitch rebajó el rating de Enel y Endesa.
(2) 14 dic 07: S&P rebajó el rating de Enel y Endesa en un nivel.
(3) 8 abril 09: Moody's confirma rating de Enel y Endesa y sitúa la perspectiva en negativa.
(4) 13 julio 09: S&P resuelve la revisión del rating de Endesa y Enel afirmándolo y situando la perspectiva en estable.
(5) 30 jul 09: Fitch resuelve la revisión negativa del rating a Enel y Endesa afirmándolo y situando la perspectiva en estable.
(6) 10 dic 10: S&P sitúa el rating de Endesa en vigilancia negativa.
(7) 16 dic 10: Moody's sitúa el rating de Endesa en revisión negativa.
(8) 5 abril 11: S&P resuelve la revisión negativa (6) bajando el rating BBB+ y situando la perspectiva en Estable.
(9) 4 mayo 11: Moody's confirma rating de Endesa y sitúa la perspectiva en estable.
(10) 22 septiembre 2011: S&P revisa la calificación crediticia de Endesa a largo plazo de "BBB+/Outlook Estable" a "A-/Outlook Negativo".
(11) 16 noviembre 2011: Fitch confirma la calificación crediticia a largo plazo de Endesa S.A. en "A-", con "Outlook Estable".
(12) 9 diciembre 2011: S&P sitúa el rating de Endesa en revisión negativa.

Principales emisiones de bonos de Endesa

	Margen sobre IRS (p.b.)	
ENDESA ESPAÑA -A/ A3	31-12-10	30-11-11
0,6 A 400M GBP 6,125% VTO. Jun 2012	128	167
1,2 A 700 M € 5,375% VTO. Feb 2013	80	106

Margen sobre IRS:



INFORMACIÓN SOBRE ENDESA EN NOVIEMBRE:

NOTAS DE PRENSA

<http://www.endesa.com/es/saladeprensa/Paginas/home.aspx>

2 NOVIEMBRE: Endesa invertirá más de 100 millones de euros en la implantación de una red de suministro inteligente en Barcelona.

Este proyecto de ciudad inteligente es parte de una iniciativa global de implementar en la capital catalana un nuevo modelo energético que beneficie su progreso económico y social. Las nuevas tecnologías aplicadas en la ciudad tienen como objetivo el ahorro y la eficiencia energética, con una gestión más efectiva y sostenible tanto por parte de los clientes como de la compañía. En una primera fase, la renovación beneficiará a 50.000 clientes para, posteriormente, irse extendiendo a toda la ciudad.

8 NOVIEMBRE: Presentación de resultados 9M11:

El beneficio asciende a 1.978 millones de euros hasta septiembre. El resultado neto atribuible ha aumentado un 2,8% en los nueve primeros meses, descontado los resultados por venta de activos. Incluyendo la venta de activos, el beneficio neto desciende un 27,3%. Las sinergias logradas entre Endesa y Enel (739 millones de euros), sumadas a otros planes de eficiencia (127 millones de euros), han supuesto un ahorro total de 866 millones de euros. El beneficio neto del negocio latinoamericano de Endesa se situó en 513 millones de euros, lo que supone un aumento del 9,1%. El resultado de 2011 incorpora un gasto debido a un impuesto no recurrente en Colombia (Impuesto al Patrimonio). Sin considerar este efecto, el resultado habría crecido un 17,2%. La deuda financiera neta de Endesa se situó en 13.149 millones de euros a 30 de septiembre de 2011, con una disminución de 2.187 millones de euros respecto de la existente a 31 de diciembre de 2010. Dicho importe incluye la financiación de derechos de cobro por 6.817 millones de euros reconocidos en la regulación eléctrica española. Descontado este importe, el endeudamiento neto de Endesa se sitúa en 6.332 millones de euros.

10 NOVIEMBRE: El presidente del Gobierno Canario y el presidente de Endesa inauguran el segundo ciclo combinado en Tenerife.

La inversión en la central de Granadilla, al sur de Tenerife, para el segundo ciclo ha permitido aumentar la potencia de la central en 230 MW, hasta 743 MW. El presidente del Gobierno Canario, Paulino Rivero, y el presidente de Endesa, Borja Prado, han inaugurado hoy el segundo ciclo combinado en la central de Granadilla, en el sur de Tenerife. La construcción de este nuevo ciclo combinado ha supuesto una inversión de 270 millones de euros. Endesa ya ha finalizado todas las pruebas de operación previas a su acoplamiento al sistema eléctrico de la isla y el segundo ciclo está listo para conectarlo a la red.

16 NOVIEMBRE: Endesa y ASCER renuevan su acuerdo para el suministro de electricidad al sector azulejero.

Los potenciales beneficiarios son casi 234 empresas distribuidas por toda España, con un consumo anual de más de 1.000 GWh. El acuerdo contempla un esquema de precios que permitirá a los asociados de ASCER seguir asegurando la competitividad de sus costes. Endesa cuenta con una cuota de mercado acumulada en 2011 del 40%, lo que le consolida como primer operador en la comercialización de electricidad en el mercado eléctrico español.

17 NOVIEMBRE: Endesa y SEAT se unen para el desarrollo de la movilidad eléctrica.

Las dos empresas desarrollarán a partir de hoy actividades de movilidad eléctrica en los aspectos comerciales y energéticos que ponga en valor el liderazgo de ambos grupos en sus ámbitos de referencia. El presidente de Endesa, Borja Prado, y los vicepresidentes ejecutivos de SEAT, Matthias Rabe y Ramón Paredes, han presidido el encuentro por el que ambas sociedades se comprometen en el desarrollo del vehículo y la movilidad eléctrica como una de las vías de potenciar la lucha contra el cambio climático y contribuir al éxito de los objetivos de sostenibilidad y desarrollo económico así como de creación de valor para sus accionistas.

24 NOVIEMBRE: El presidente Borja Prado recibe el premio "Empresario Universalmente Destacado 2011" de la Cámara de Comercio Española en Chile.

Con el premio otorgado, la Cámara Española ha querido reconocer el empuje y tesón que el presidente de Endesa ha puesto en las relaciones de negocios entre España y Chile. El presidente de Endesa, Borja Prado, recibió el premio "Empresario Universalmente Destacado 2011" de parte de la Cámara Oficial Española de Comercio de Chile, en el marco de la cena anual que organiza la entidad. El objetivo del premio es poner en valor a los representantes de las empresas que han apostado por Chile, y que de alguna manera, mediante sus proyectos e iniciativas, han contribuido al desarrollo del país.

30 NOVIEMBRE: Endesa inicia su Smartcity Barcelona, en la que invertirá 100 millones de euros, con una casa solar eficiente en el Paseo Marítimo.

El edificio solar, diseñado por el Instituto Avanzado de Arquitectura de Catalunya y promovido por Visoren, albergará el Centro de Control de Smartcity Barcelona. Funcionará como espacio de debate e ideas sobre eficiencia energética, ciudades inteligentes y smart grids (redes inteligentes de distribución). Se trata de un pabellón diáfano, ligero y desmontable, de 154m2, con una estructura modular formada por pórticos de madera laminada y cubierta fotovoltaica, que produce la energía que necesitan 12 viviendas tipo 100 kwh.

HECHOS RELEVANTES

<http://www.endesa.com/es/accionistas/inforegofic/Paginas/hechosrelevcomcnmv.aspx>

9 DICIEMBRE: Informe publicado por Standard & Poor's.

En virtud de lo previsto en el artículo 82 de la Ley 24/1988, de 28 de julio, del Mercado de Valores y disposiciones concordantes, ponemos en su conocimiento que, con fecha 8 de diciembre de 2011, la agencia de calificación Standard & Poor's ha publicado un informe en el que coloca a varias compañías y entidades de infraestructuras de la zona euro en revisión negativa, después de llevar a cabo una acción similar en 15 rating soberanos. En dicho informe, Standard & Poor's sitúa la calificación crediticia de Endesa a largo plazo de "A-" en revisión negativa y mantiene la calificación crediticia de Endesa a corto plazo en "A-2".

Este documento puede contener ciertas afirmaciones que constituyen estimaciones o perspectivas sobre estadísticas y resultados financieros y operativos que están sujetas a incertidumbres y variaciones así como a riesgos importantes, cambios en circunstancias y otros factores difíciles de predecir, incluyendo, entre otros, los factores descritos en el Documento de Registro de Valores de Endesa registrado ante la Comisión Nacional del Mercado de Valores. Para dichas afirmaciones, nos amparamos en la protección otorgada por Ley de Reforma de Litigios Privados de 1995 de los Estados Unidos de América para los "forward-looking statements".

Relación con Inversores

Madrid: Tel +34 91 213 1503

Oficina de Información al Accionista: Tel. 900 666 900

<http://www.endesa.com>

ir@endesa.es